



# CITRIN TOUR

126/25 Park Avenue Sukhumvit 63 Rd., Khlongton Nua, Wattana, Bangkok 10110  
Tel: 66-2391-0050 Fax: 66-2391-1731 E-mail: info@citrintours.net  
Website: www.citrintours.com LINE: @citrintour

## ทัวร์ยุโรปดอกไม้ เบนเนลักซ์ 10 วัน เยอรมัน-เบลเยียม-เนเธอร์แลนด์-ลักเซมเบิร์ก

### Colors of Benelux 10 Days

แฟรงก์เฟิร์ต-โคโลญ-ฟรอยเดนเบิร์ก-อัมสเตอร์ดัม-สวนเคอเค่นฮอฟ-กรุงเฮก-ล่องเรือ  
อัมสเตอร์ดัม-หมู่บ้านไรถนนกีร์ธุน แสนสวย-แอนท์เวิร์ป-อูเทรกซ์-บรัสเซลส์-บรูจส์-แก่นท์-  
ดินองท์-ลักเซมเบิร์ก-รูดเดสไฮม์ แอม โรนน์  
ล่องแม่น้ำโรนน์-บอปปาร์ด-เซนต์กอร์-ไฮเดลเบิร์ก-ซิมไวน์



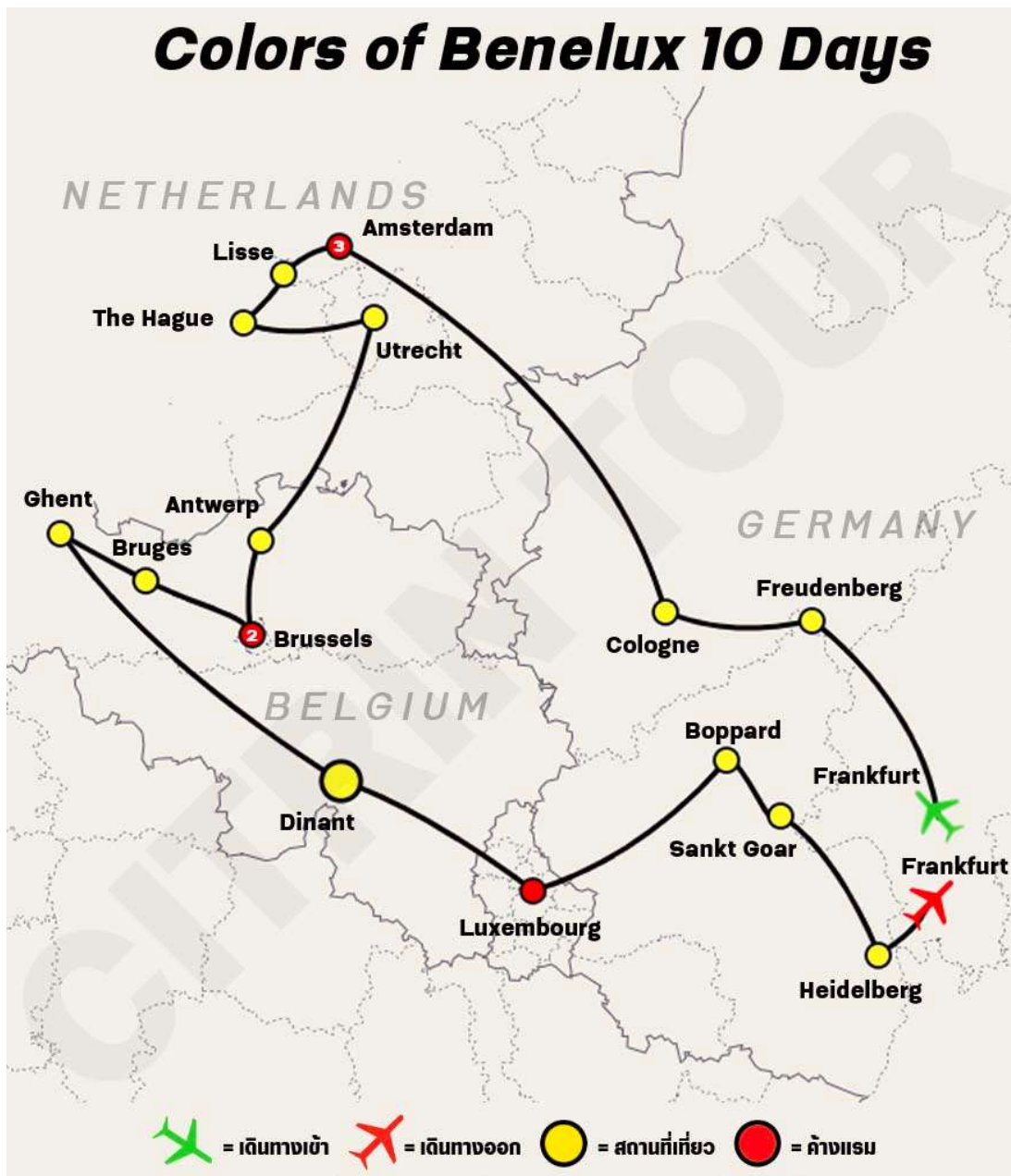
#### ทำไมต้องเลือกเดินทางรายการทัวร์ ยุโรปดอกไม้ กับลิตรินทัวร์

- บินตรงจากกรุงเทพ ถึงแฟรงก์เฟิร์ต โดยการบินไทย สายการบินแห่งชาติ พักผ่อนเต็มที่ ถึงที่หมายแล้วเริ่มเที่ยวได้เลย
- เส้นทางเดินทางท่องเที่ยวเป็นวงกลม เที่ยวได้ครบทุกส่วนของกลุ่มประเทศเบนเนลักซ์ คือ เนเธอร์แลนด์ เบลเยียม และลักเซมเบิร์ก
- เที่ยวเมืองสวยๆ และเมืองมรดกโลก เช่น มหาวิหารโคโลญ , สวนเคอเค่นฮอฟแสนสวย เปิดปีละครั้ง, กรองปลาส มรดกโลก แวะเที่ยวเมืองเล็กเมืองน้อย เช่น เมืองบรูจส์, แก่นท์ แสนสวยของเบลเยียม อูเทรกซ์ แอนท์เวิร์ป เป็นต้น
- ล่องเรือชมหมู่บ้านไรถนนแสนสวย หมู่บ้านกีร์ธุน "เวนิสแห่งเนเธอร์แลนด์"
- ได้ลิ้มรสอาหารพื้นเมือง ที่มีชื่อเสียงครบครัน เช่น หอยแมลงภู่อุปไวน์ขาว เป็นต้น
- มีรายการเที่ยวครบทั้ง ล่องเรือ เข้าพิพิธภัณฑ์ศิลปะ เที่ยวชมธรรมชาติสวยงาม ชมดอกไม้แสนสวย ชมพิพิธภัณฑ์ ศิลปะ วัฒนธรรม ซ้อมปี๋ ครบทุกประการ
- เที่ยวครบ สวยงาม ประทับใจ ในราคาที่สมเหตุผล

ลิตรินทัวร์ โทรสาร: 0-2391-1731, 0-2714-0993

126/25 ปาร์ค อเวนิว สุขุมวิท 63 (เอกมัย) คลองตันเหนือ วัฒนา กทม.10110 โทร. 0-2391-0050

# Colors of Benelux 10 Days



## วันแรก กรุงเทพฯ-แฟรงเฟิร์ต

- 20.30 พบเจ้าหน้าที่ บ. สิตรินทัวร์ ที่เคาน์เตอร์เชคอิน แถว H ประตูทางเข้าที่ 4 สายการบินไทย ในท่าอากาศยานสุวรรณภูมิ
- 23.45 นำท่านเห็นฟ้าบินตรงสู่เมืองแฟรงเฟิร์ต / เยอรมนี ด้วยเที่ยวบินที่ TG 920 บริการอาหาร เครื่องดื่ม และพักผ่อนบนเครื่อง

## วันที่สอง แฟรงเฟิร์ต-ฟรอยเดนเบอร์ก-โคโลญ-มหาวิหารโคโลญ มรดกโลก-อัมสเตอร์ดัม

- 06.15 เดินทางถึงท่าอากาศยานเมืองแฟรงเฟิร์ต แล้วนำท่านเดินทางด้วยรถโค้ชปรับอากาศ ไปยัง เมืองฟรอยเดนเบอร์ก (Freudenberg) (142 ก.ม.) นำท่านชมเมืองที่มีเอกลักษณ์ บ้านเรือนสร้างในแบบอิฐหรือหินผสมผสานกับท่อนซุง ที่เรียกว่า Half-Timbered house ซึ่งเป็นที่นิยม ในช่วงศตวรรษที่ 17



ชมเมืองที่ได้ชื่อว่าเป็นเมืองท่องเที่ยวติดอันดับยอดนิยมของเยอรมัน แล้วเดินทางต่อไป **เมืองโคโลญจน์** (80 กม.)

**เที่ยง**

บริการอาหารกลางวัน ณ ภัตตาคาร

นำท่านเข้าชม**มหาวิหารโคโลญ** (Cologne Cathedral) หรือมหาวิหารเซนต์ปีเตอร์ แห่งโคโลญที่เชื่อว่า ศักดิ์สิทธิ์มีชื่อเสียงอายุกว่า 700 ปี สร้างในศตวรรษที่ 13 เสร็จศตวรรษที่ 15 ได้ชื่อว่าเป็นโบสถ์โกธิคที่ใหญ่ที่สุดในยุโรปเหนือ และเป็นโบสถ์ที่มีหน้าบันใหญ่ที่สุดในโลกและประดับกระจกสีสวยงาม ภายในมีแท่นประดิษฐานหีบบรรจุพระธาตุของ3กษัตริย์ (The Three Magi) ในตำนาน แห่งอาณาจักรโรมันอันศักดิ์สิทธิ์ โบสถ์ได้รับการขึ้นทะเบียนเป็นมรดกโลกใน ปี1996 ชมย่านร้านค้า ที่เรียงรายอยู่บนถนนช้อปปิ้งบริเวณโบสถ์ นำท่านเดินทางข้ามพรมแดนเยอรมันเข้าสู่เนเธอร์แลนด์ เข้าสู่กรุง**อัมสเตอร์ดัม** (Amsterdam) (265 กม.)

**เย็น**

บริการอาหารค่ำ ที่ภัตตาคาร

นำเข้าที่พัก ร.ร. THE NIU FENDER หรือเทียบเท่า



### **วันที่สาม อัมสเตอร์ดัม-กรุงเฮก-สวนเคอเคนฮอฟ-เมืองจำลองมาตุโรดัม**

**เช้า**

บริการอาหารเช้าในโรงแรม

เดินทางไปยังเมือง**ลิชเช** (Lisse) (35 กม.) ผ่านชมเขตเกษตรกรรมชานเมืองซึ่งจะเห็นทุ่งทิวลิปหลากสีสวยงาม เดินทางไปยัง **สวนเคอเคนฮอฟ** (Keukenhof) สวนที่จัดตกแต่งอย่างสวยงามด้วยพันธุ์ไม้ดอกนานาชนิด เปิดให้เข้าชมเพียงปีละ 1 ครั้งในเดือน มี.ค.-พ.ค. จัดได้อย่างสวยงามที่สุด ท่านจะได้ชมดอกไม้พันธุ์ต่างๆ กว่า 6 ล้านต้น เช่น ทิวลิป แดฟโฟดิล ไฮยาซิน ฯลฯ ประดับตกแต่งในสวนที่ท่านจะเพลิดเพลินกับกลิ่นหอมของดอกไม้และชมดอกไม้ในสวน ชมสวนจนได้เวลาสมควร

**เที่ยง**

บริการอาหารกลางวัน ที่ภัตตาคาร

**บ่าย**

เดินทางไปยัง**กรุงเฮก** (The Hague) (32 กม.) เมืองหลวงของเนเธอร์แลนด์ อันเป็นที่ตั้งของศาลโลกและ สถานที่ราชการ และพระราชวังหลวง นำท่านชม เมืองเฮก จากนั้นนำท่านเข้าชม **เมืองจำลองมาตุโรดัม** (Madurodam) เมืองจำลองสถานที่สำคัญๆในเนเธอร์แลนด์ มาอยู่รวมกันอย่างน่ารักสวยงาม เช่น พระราชวัง สนามบิน โบสถ์ต่างๆ บ้านเรือนแบบชาวดัตช์ เป็นต้น ก่อนเดินทางกลับ **กรุงอัมสเตอร์ดัม** (67 กม.) นำชมย่านเรดไลท์ (Red Light district) ที่มีชื่อเสียงของอัมสเตอร์ดัม

**เย็น**

บริการอาหารค่ำ ที่ภัตตาคาร

นำเข้าที่พัก ร.ร. THE NIU FENDER หรือเทียบเท่า





**วันที่สี่ อัมสเตอร์ดัม-ล่องเรือชมหมู่บ้านกีร์ธูม-ดัมสแควร์-พิพิธภัณฑ์ศิลปะปินชาวดัตช์-หมู่บ้านกังหันลม-โรงงานรองเท้าไม้**

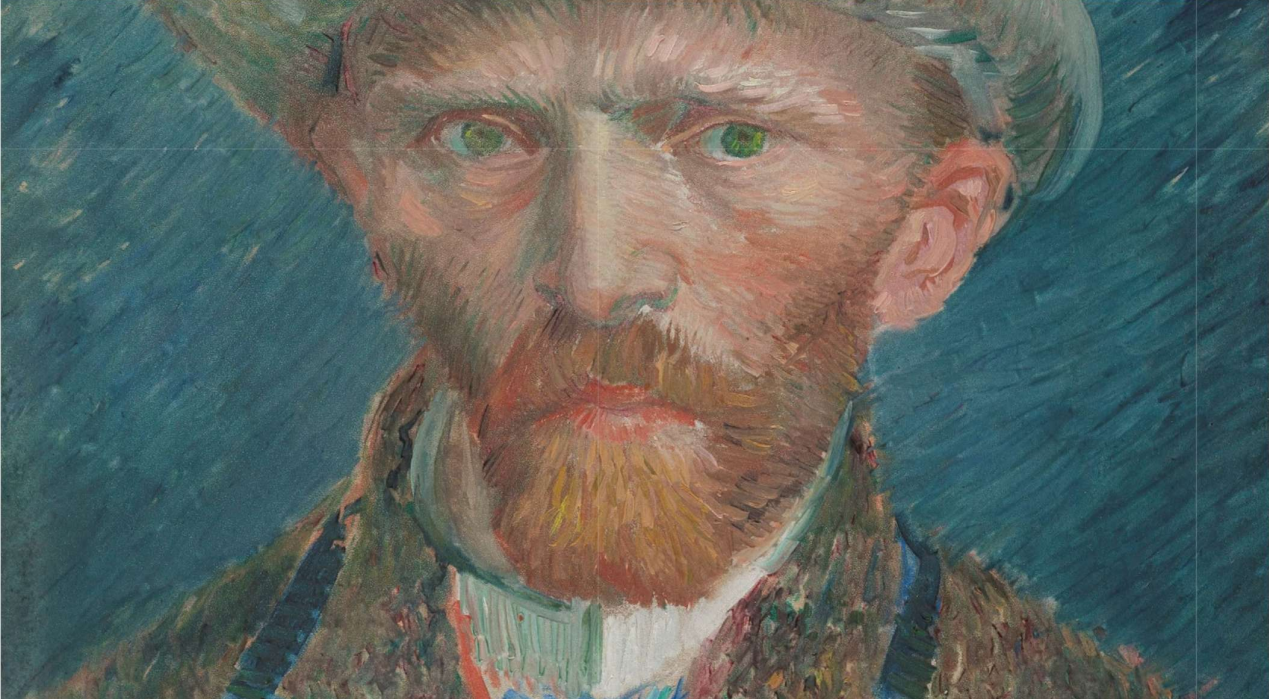
**เช้า** บริการอาหารเช้าในโรงแรม  
 นำท่านไปล่องเรือล่องชม **หมู่บ้านกีร์ธูม (Giethoorn Village)** (13.1 ก.ม.) "เวนิสแห่งเนเธอร์แลนด์" หมู่บ้านที่ใช้แม่น้ำลำคลองเป็นเส้นทางในการสัญจร แทนถนน ชมบ้านเรือนที่ตั้งอยู่ริมคลองที่แสนน่ารักสวยงาม ตกแต่งด้วยพรรณไม้นานาชนิด

**เที่ยง** บริการอาหารกลางวัน ที่ภัตตาคาร  
 นำเข้าชม **พิพิธภัณฑ์ศิลปะปิน (Rijksmuseum Museum)** ชมภาพที่มีชื่อเสียงระดับโลกของศิลปะชาวดัตช์ เช่น แวนโก๊ะ เวอร์เมียร์ แรมแบรนธ์ เป็นต้น นำท่านเดินทางไปชม **หมู่บ้านกังหันลม (Zaanse Schans)** (2.2 ก.ม.) เพื่อชมความเป็นอยู่ของชาวดัตช์ย้อนยุคในศตวรรษที่ 17 ระหว่างทางท่านจะได้ชมบริเวณที่มีการสร้างเขื่อนป้องกันน้ำทะเลท่วม เนื่องจากแผ่นดินอยู่ต่ำกว่าระดับน้ำทะเล ชมชีวิตความ



เย็น

เป็นอยู่ของชุมชนชาวดัตช์ นำชมโรงงานประดิษฐ์ **รองเท้าไม้** และโรงงานผลิตชีส ซึ่งเป็นเอกลักษณ์ของชาวดัตช์ จากนั้นท่านจะได้ถ่ายรูปกับกังหันลม สัญลักษณ์ของฮอลแลนด์ บริการอาหารค่ำ ที่ภัตตาคาร นำเข้าที่พัก ร.ร. THE NIU FENDER หรือเทียบเท่า



**วันที่ห้า อัมสเตอร์ดัม-อูเทรกซ์-แอนท์เวิร์ป-บรัสเซลส์- หอยแมลงภู่อบไวน์ขาว**

เช้า

บริการอาหารเช้าในโรงแรม

นำท่านเดินทางไป **เมืองอูเทรกซ์ (Utrecht)** (126 ก.ม.) เมืองที่มีความสำคัญทางศาสนาของชาวดัตช์ นำชมย่านเมืองเก่าอูเทรกซ์

เที่ยง

บริการอาหารกลางวัน ที่ภัตตาคาร

**สิตรีบทัวร์** โทรสาร: 0-2391-1731, 0-2714-0993

126/25 ปาร์ค เวนิว สุขุมวิท 63 (เอกมัย) คลองตันเหนือ วัฒนา กทม.10110 โทร. 0-2391-0050



จากนั้นเดินทางไปเมือง **แอนท์เวิร์ป (Antwerp)** (124 ก.ม.) เมืองที่เป็นบ้านเกิดของกระเป๋าคิปลิง (Kipling) และเป็นเมืองค้าขายเพชรของเบลเยียม นำท่านชมเมืองที่สวยงามและย่านการค้า เดินทางข้ามพรมแดนเข้าสู่กรุงบรัสเซลส์ (Brussels) (59 ก.ม.) นำท่านชมกรุงบรัสเซลด์ **ชมจัตุรัสกรองปราซ (Grand Place)** ที่สวยงาม ขึ้นทะเบียนมรดกโลกในปี 1998 นำชมและถ่ายรูปกับรูปปั้น **เมกนาเกนปีส (Manneken Pis)** สัญลักษณ์ของชาวเมือง ซอปปิ้งสินค้าเครื่องแก้ว ผ้าลูกไม้เบลเยียม ช็อกโกแลต บริการอาหารค่ำที่ภัตตาคาร ที่มีชื่อเสียงของเบลเยียม บริการหอยแมลงภู่อบไวน์ขาว เข้าที่พัก ร.ร. RAMADA BRUSSELS WOLUWE หรือเทียบเท่า

เย็น



**วันที่หก บรัสเซลส์-บรูจส์ มรดกโลก-แกนต์-อาโตเมียม-กรองปราซ มรดกโลก**

เช้า

บริการอาหารเช้าในโรงแรม

เดินทางไปด้วยด้านตะวันตกของเบลเยียม เดินทางไป **เมืองบรูจส์ ( Bruges)** (100 ก.ม.) เมืองที่มีชื่อเสียงในเรื่องของความสวยงามของบ้านเรือนและเป็นเมืองที่นิยมของนักท่องเที่ยวชาวยุโรปและญี่ปุ่น ได้รับขึ้นทะเบียนมรดกโลก ปี 2000 ชมความสวยงามของเมืองบรูจส์ ผ่านบ้านเรือนที่สวยงาม นำท่านชมจัตุรัสกลางเมือง (The Market) ตลาด หอคอยเบลฟอร์ด บ้านเรือนที่เก่าแก่สวยงาม ชมโบสถ์ The

**สิตรีทิพย์** โทรสาร: 0-2391-1731, 0-2714-0993

126/25 ปาร์ค เวนิว สุขุมวิท 63 (เอกมัย) คลองตันเหนือ วัฒนา กทม.10110 โทร. 0-2391-0050



welcome church of our lady โบสถ์โรมันคาทอลิก ที่สร้างในศตวรรษที่ 13-15 แล้วเดินทางไปยัง  
**เมืองเกนต์** (50 ก.ม.)

## เที่ยง

บริการอาหารกลางวัน ที่ภัตตาคาร

นำท่านชม **เมืองเกนต์** (Ghent ) เมืองตั้งแต่ยุคกลาง ที่สวยงามอีกเมืองหนึ่ง ตั้งอยู่ในบริเวณที่แม่น้ำสองสายคือแม่น้ำสเกลต์ และแม่น้ำไลส์ ไหลมารวมกัน เกิดเป็นชุมชนที่อุดมสมบูรณ์ มายาวนาน นำท่านเดินชมเมือง ที่มีปราสาทท่านเคาน์ ป้อมปราการตั้งแต่ยุคกลางศตวรรษที่12 เดินเลียบบแม่น้ำที่สวยงามผ่านอาคารบ้านเรือนต่างๆ ถนนสายสมุนไพร์ ถนนข้าวสาลี ที่ตั้งชื่อขึ้นตามการค้าขายตั้งแต่ศตวรรษที่ 12 ชมย่านการค้าและบ้านเรือนที่สวยงามน่าประทับใจ แล้วเดินทางกลับกรุงบรัสเซลส์ (55 ก.ม.) แวะถ่ายรูปกับ **อาโตเมียม** (Atomium) สัญลักษณ์ของการจัดงานเอ็กซ์โป ผ่านชมภาพวาดการ์ตูนสมัยใหม่บนกำแพง ช้างถนน Belgian Comic Strip Route ซึ่งมีรูปการ์ตูนที่มีชื่อเสียงของเบลเยียม

## เย็น

บริการอาหารค่ำที่ภัตตาคาร

เข้าพัก ร.ร. RAMADA BRUSSELS WOLUWE หรือเทียบเท่า



**สิตรินทอร์** โทรสาร: 0-2391-1731, 0-2714-0993

126/25 ปาร์ค เวนิว สุขุมวิท 63 (เอกมัย) คลองตันเหนือ วัฒนา กทม.10110 โทร. 0-2391-0050

## วันที่เจ็ด **บรัสเซลส์-ดินองท์-ลักเซมเบิร์ก**

- เช้า** บริการอาหารเช้าในโรงแรม  
นำท่านเดินทางด้วยรถโค้ช ไปยังเมือง **ดินองท์ (Dinant)** (105ก.ม.) ตั้งอยู่ทางตอนใต้ของเบลเยียม เป็นเมืองท่องเที่ยวขนาดเล็กๆ น่ารัก ตั้งอยู่ริมฝั่งแม่น้ำมีวส์ หนาวด้วยเขาผาสูงชันอย่างสวยงาม มีบ้านเรือนเรียงรายริมแม่น้ำ และโบสถ์ นอร์ทเทรอดามแห่งเมืองดินองท์ สไตส์โกธิค ตั้งอยู่อย่างงดงาม นำท่านเดินเล่นชมสะพานข้ามแม่น้ำ ถ่ายรูป เดินเล่นชมเมืองอย่างเพลิดเพลิน แล้วเดินทางข้ามพรมแดนไปยังประเทศ **ลักเซมเบิร์ก** (130 ก.ม.) ในกลุ่มเบเนลักซ์ ที่ได้ชื่อว่ามีความสวยงาม
- เที่ยง** บริการอาหารกลางวัน ที่ภัตตาคาร
- บ่าย** นำท่านชม **ลักเซมเบิร์ก (Luxemburg)** ประเทศที่มีขนาดเล็กที่สุดในยุโรป ไม่มีพื้นที่ติดทะเล มีรายได้จากอุตสาหกรรมเหล็กในอดีต ปัจจุบันเป็นเมืองศูนย์กลางทางการเงิน นำชมย่านเมืองเก่า ถ่ายรูปอย่างสวยงามกับจุดชมวิว บริเวณสะพาน อโดลฟ์ ที่ใช้ข้ามหุบเขา เดินเท้าเข้าสู่จตุรัสกิลโลมที่ 2 ผ่านชม Palais Grand-Ducal พระราชวังหลวงของราชวงศ์ลักเซมเบิร์ก ที่สร้างตั้งแต่ปี 1573 เป็นที่ทำการของรัฐบาล ชมโบสถ์นอร์ทเทรอดามแห่งลักเซมเบิร์ก ชมจัตุรัสกลางเมือง และเมืองที่สวยงามด้วยปราสาท และโบสถ์เก่าแก่ต่างๆ เพลิดเพลินกับร้านค้าเรียงรายบริเวณ จัตุรัสอาร์เมส (Place d'Armes)
- เย็น** บริการอาหารค่ำที่ภัตตาคาร  
เข้าพัก ร.ร. PARC HOTEL ALVISSÉ หรือเทียบเท่า



## วันที่แปด **ลักเซมเบิร์ก - รุดเดสไฮม์แอมไรน์-ล่องแม่น้ำไรน์-เซนต์กอร์-บอปปาร์ต-แฟรงเฟิร์ต-ย่านเมืองเก่า**

- เช้า** บริการอาหารเช้าในโรงแรม  
เดินทางออกจากลักเซมเบิร์ก ข้ามพรมแดนผ่านทัศนียภาพที่สวยงามของชนบทเข้าสู่ประเทศเยอรมัน เส้นทางสายแมนดิคไวน์ ของเยอรมัน ที่มีเมืองต่างๆ เรียงรายอยู่ริมฝั่งแม่น้ำไรน์ เลียบแม่น้ำไรน์ไปยังเมือง **รุดเดสไฮม์ แอมไรน์ (Rudesheim am Rhine)** (171 ก.ม.) นำชมเมือง **รุดเดสไฮม์ แอมไรน์** เมืองที่มีชื่อเสียง เป็นแหล่งท่องเที่ยวของชาวเยอรมัน และชาวยุโรป นำท่านชมเมืองที่สวยงาม น่ารัก ชมร้านค้า และร้านจำหน่ายไวน์เยอรมัน ชมเมืองและเลือกซื้อสินค้าพื้นเมือง
- เที่ยง** บริการอาหารกลางวัน ที่ภัตตาคาร  
เดินทางไปยังเมือง**บอปปาร์ต** (46 ก.ม.) ชม **เมืองบอปปาร์ต (Boppard)** เมืองเล็กๆที่น่ารักตั้งอยู่ริมฝั่งแม่น้ำไรน์ เพื่อลงเรือล่องแม่น้ำไรน์ (Rhine cruise) ชมความสวยงามของหมู่ปราสาทเก่าแก่ที่ตั้งเรียงราย



อยู่บริเวณริมแม่น้ำ ชมเขตเกษตรกรรม ไร่องุ่นและสวนผลไม้ต่างๆ แล้วขึ้นฝั่งที่**เมืองเซนต์กอร์** (Sankt Goar) นำท่านเดินทางเข้าสู่นครแฟรงเฟิร์ต (118 ก.ม.) นำท่านชม **แฟรงเฟิร์ต** เมืองศูนย์กลางการพาณิชย์ แล้วชมย่านเมืองเก่าของ แฟรงเฟิร์ต ชมโบสถ์ และอาคารชัตต์ฮอลล์ ที่สวยงาม ชมย่านการค้าของที่ระลึก

**เย็น**

บริการอาหารค่ำที่ภัตตาคาร

เข้าพัก ร.ร. CROWNE PLAZA FRANKFURT CONGRESS HOTEL หรือเทียบเท่า



**วันที่เก้า**    **แฟรงเฟิร์ต-ไฮเดลเบิร์ก-ปราสาทไฮเดลเบิร์ก-ซิมไวน์-ย่านเมืองเก่า-แฟรงเฟิร์ต-กรุงเทพฯ**

**เช้า**

บริการอาหารเช้าในโรงแรม

นำท่านเดินทางไปเมืองไฮเดลเบิร์ก (Heidelberg) (88ก.ม.) นำชม **เมืองไฮเดลเบิร์ก** บริเวณริมฝั่ง **แม่น้ำเนคตาร์** และยังเป็นที่ตั้งของมหาวิทยาลัยไฮเดลเบิร์ก อันเป็นสถานที่ศึกษาของพระราชบิดาในรัชกาลปัจจุบันของไทย เข้าชม **ปราสาทไฮเดลเบิร์ก** (Heidelberg Castle) ตั้งตระหง่านอยู่บนเนินเขา กลางเมือง ชม **ถ้ำบ่มเหล้าองุ่นที่ใหญ่ที่สุดในโลก** พร้อม **ซิมไวน์** ที่มีชื่อเสียงโดยเฉพาะไวน์ขาว ชมย่านการค้าและแหล่งรวมของนักศึกษานานาชาติ หรือเดินชมวิวของปราสาทจากจุดต่างๆ ของเมืองได้อย่างสวยงาม

**เที่ยง**

บริการอาหารกลางวัน ที่ภัตตาคาร

นำท่านถ่ายรูปปราสาทไฮเดลเบิร์ก จากสะพานเก่าสมัยโรมัน ชมย่านการค้าของไฮเดลเบิร์ก เลือกซื้อสินค้า ของที่ระลึกตามอัธยาศัย ก่อนเดินทางไปสนามบิน แล้วนำท่านเดินทางไปสนามบินแฟรงเฟิร์ต เพื่อทำเรื่องคืนภาษี

**สิตรินทอร์** โทรสาร: 0-2391-1731, 0-2714-0993

126/25 ปาร์ค เวนิว สุขุมวิท 63 (เอกมัย) คลองตันเหนือ วัฒนา กทม.10110 โทร. 0-2391-0050



20.40

ออกเดินทางบินตรงจากแฟรงเฟิร์ต กลับกรุงเทพฯ ด้วยสายการบินไทย เที่ยวบินที่ TG 923 บริการอาหาร เครื่องดื่มพักผ่อนบนเครื่อง



วันที่ลี้บ

กรุงเทพฯ

12.30

ถึงท่าอากาศยานสุวรรณภูมิ กรุงเทพฯ โดยสวัสดิภาพ...

\*\*\*\*\*

### กำหนดการเดินทาง

1 – 10 เม.ย. 68

/

30 เม.ย. – 9 พ.ค. 68

### อัตราค่าบริการ

ผู้ใหญ่พักห้องคู่ท่านละ 169,900 บาท

พักเดี่ยวเพิ่ม 18,000 บาท

เด็กอายุต่ำกว่า 11 ปี พักรวมกับผู้ใหญ่ รวม 3 คน 160,900 บาท

หมายเหตุ : คณะ เดินทางได้เมื่อมีผู้เดินทางครบ 15 ท่านขึ้นไป

กรุณาจองทัวร์ พร้อมเงินมัดจำท่านละ 40,000 บาท ส่วนที่เหลือชำระก่อนเดินทาง 15 วัน

สิตรินทัวร์ โทรสาร: 0-2391-1731, 0-2714-0993

126/25 ปาร์ค เวนิว สุขุมวิท 63 (เอกมัย) คลองตันเหนือ วัฒนา กทม.10110 โทร. 0-2391-0050



## **อัตรานี้รวม**

- ค่าตัวเครื่องบินไป-กลับชั้นทัศน اجر แบบมีเงื่อนไข / ค่าภาษีสนามบิน / ค่าน้ำมัน
- ค่าอาหาร ที่พัก นำเที่ยวตามรายการพร้อมผู้นำเที่ยว
- ค่าเข้าสถานที่ต่างๆ ตามระบุในรายการ
- ค่าประกันอุบัติเหตุการเดินทางส่วนบุคคล 1,000,000 บาท ค่ารักษาพยาบาล เนื่องจากอุบัติเหตุ 500,000 บาท
- ความรับผิดชอบต่อบุคคลภายนอกเนื่องจากอุบัติเหตุ 200,000 บาท (ผู้สูงอายุ แนะนำให้ซื้อประกันสุขภาพเพิ่ม)
- น้ำดื่มวันละ 1 ขวด
- ค่าทิปคนขับรถ คนละ 2 ยูโร / ลูกค้า / วัน

## **อัตรานี้ไม่รวม**

- ค่าวีซ่าเชงเก้น แบบคณะท่องเที่ยว
- ค่าขนกระเป๋าเดินทาง เข้าและออก ที่โรงแรม อยู่ในความดูแลของท่านเอง เพื่อความรวดเร็วปลอดภัยไม่สูญหาย
- ค่าภาษีมูลค่าเพิ่ม และภาษีอื่นต่างๆ
- ค่าใช้จ่ายอื่นๆที่นอกเหนือจากรายการระบุ เช่น ค่าโทรศัพท์ ซักรีด อาหาร เครื่องดื่ม ที่สั่งเพิ่มนอกรายการ
- ค่าทิปหัวหน้าทัวร์ ขึ้นกับความพึงพอใจในบริการ (เฉลี่ย ท่านละ 3 ยูโร / ท่าน / วัน)
- ค่าสัมภาระ ที่มีน้ำหนักเกิน 20 กก. หรือ ตามที่สายการบินกำหนด
- ค่าใช้จ่ายอันเนื่องจากการทำหนังสือเดินทางหาย ระหว่างเดินทาง ในทุกกรณี

## **การจอง และเงื่อนไขการยกเลิก**

- ส่งใบจอง พร้อมเงินมัดจำท่านละ 40,000 บาท ทันที หลังการจอง ส่วนที่เหลือชำระก่อนเดินทาง 15 วัน
- ขอสงวนสิทธิ์เงินมัดจำ หากผู้เดินทางยกเลิกการเดินทาง/ **เนื่องจากตัวเครื่องบินเป็นแบบราคาพิเศษ ที่มีเงื่อนไข/ แต่สามารถเปลี่ยนชื่อผู้เดินทางได้ก่อนการยื่นวีซ่า 1 เดือน โดยอาจมีค่าใช้จ่ายเพิ่มเติม**
- ขอสงวนสิทธิ์ในการคืนค่าทัวร์ทั้งหมด กรณีที่ท่านยกเลิกการเดินทาง แล้วมีผลทำให้คณะเดินทางไม่ครบตามจำนวนที่กำหนดไว้
- ลูกค้ายกเลิกการเดินทางภายใน 60 วันก่อนเดินทาง ไม่คืนมัดจำ
- ลูกค้ายกเลิกการเดินทางก่อนวันเดินทาง น้อยกว่า 15 วัน จำเป็นต้องหักค่าใช้จ่ายทั้งหมดของราคาทัวร์

## **รายละเอียดการยื่นวีซ่าที่ท่านควรทราบ**

ลูกค้าที่เดินทางไปยุโรปกับลิตริทัวร์อยู่บ่อยครั้งมักได้วีซ่าระยะยาว ทั้งนี้ขึ้นอยู่กับพิจารณาของสถานทูต ดังนั้นในราคาทัวร์จึงไม่รวมค่าวีซ่า เพราะลูกค้าบางท่านอาจมีวีซ่าอยู่แล้ว

ระเบียบการยื่นวีซ่าของแต่ละสถานทูตจะต้องมีการกรอกรายละเอียดทางออนไลน์แล้วนัดหมายกับศูนย์รับยื่นตามที่มีคิวว่าง เมื่อนัดแล้วลูกค้าต้องไปยื่นตามวันและเวลาที่ศูนย์รับยื่นกำหนดเท่านั้น โดยทางบริษัทฯ ดำเนินการเตรียมเอกสารขั้นตอนทุกอย่างให้ พร้อมอำนวยความสะดวกพาไปยื่นวีซ่าโดยไม่คิดค่าบริการแต่อย่างใด ให้ลูกค้าชำระค่าวีซ่าด้วยตนเองเองกับศูนย์รับยื่น หากลูกค้าต้องการยื่นวีซ่าในวันและเวลาที่สะดวกหรือต้องการ ต้องทำการนัดหมายในรูปแบบฟรีเมียม ที่สามารถเลือกเวลาในการยื่นตามเวลาสะดวกของท่านได้ ซึ่งการนัดหมายคิวฟรีเมียมดังกล่าวจะมีค่าบริการที่ต้องชำระเมื่อทำการนัดเพิ่มประมาณ 1,700 - 2,200 บาทต่อท่าน ขึ้นอยู่กับแต่ละสถานทูต ( การยื่นวีซ่าคิวฟรีเมียมไม่ได้มีผลต่อการพิจารณาวีซ่าของสถานทูต )

**หมายเหตุ :**



1. บริษัทฯ ขอสงวนสิทธิ์ในการไม่ออกเดินทางในกรณีที่มีผู้เดินทางไม่ครบจำนวน 20 ท่าน โดยจะแจ้งให้ทราบล่วงหน้า 10 วัน และยินดีจัดหาทัวร์ คณะอื่นทดแทนให้ หากท่านต้องการ
2. บริษัทฯ ขอสงวนสิทธิ์ในการเปลี่ยนแปลงการเดินทาง หรือยกเลิกหรือเปลี่ยนแปลง อัตราค่าบริการได้ตามความเหมาะสมโดยไม่ต้องแจ้งล่วงหน้าและสงวนสิทธิ์ที่จะเปลี่ยนแปลงรายการท่องเที่ยวในกรณีที่มีเหตุจำเป็นสุดวิสัย เช่นการล่าช้าของสายการบิน, การประท้วง, การนัดหยุดงาน, จลาจล , อุบัติเหตุ, ปัญหาการจราจร , ยานพาหนะเกิดเหตุขัดข้อง เป็นต้น โดยจะพยายามให้เกิดประโยชน์สูงสุดกับท่านและสงวนสิทธิ์ไม่สามารถรับผิดชอบต่อภัยธรรมชาติทั้งปวง
3. บริษัทฯ ขอสงวนสิทธิ์ ในการไม่คืนเงินค่าทัวร์ทั้งหมด หากใช้หนังสือเดินทางราชการในการเดินทางท่องเที่ยวแล้ว ถูกปฏิเสธการเข้าเมืองจากประเทศนั้นๆ เนื่องจากการเดินทางเพื่อท่องเที่ยวสำหรับบุคคลทั่วไปต้องใช้หนังสือเล่มสีแดงเลือดหมู และท่านไม่สามารถเรียกคืนเงินคืนได้ ในกรณีที่ท่านสละสิทธิ์ในการเดินทางหรือปฏิเสธการใช้บริการ ที่ทางบริษัทฯ จัดให้
4. บริษัทฯ ขอสงวนสิทธิ์ ที่จะไม่รับผิดชอบต่อส่วนที่เป็นทรัพย์สินส่วนตัว ไม่ว่า บางส่วนหรือทั้งหมด เช่น พาสปอร์ต กระเป๋าเงิน ของมีค่า กระเป๋าถือ กระเป๋าเดินทาง เป็นต้น
5. โรงแรมที่พักที่ระบุในรายการ หากการเดินทางตรงกับช่วงงานเทศกาล หรือมิงงานแฟร์ งานแสดงสินค้า หรืองานประชุมต่าง ๆ หรือโรงแรมเต็ม ซึ่งจำเป็นต้องเปลี่ยนโรงแรมที่พัก หรือเปลี่ยนเมืองที่พัก ทั้งนี้ โดยคำนึงถึงความเหมาะสม
6. โรงแรมที่พักในยุโรป ซึ่งเป็นเมืองหนาวที่มีอากาศหนาวเย็นเกือบตลอดทั้งปี ในบางเมืองบางโรงแรมจึงไม่มีแอร์คอนดิชันเนอร์ หรือไม่เปิดระบบแอร์คอนดิชันเนอร์ในบางช่วงที่อากาศเย็น เมื่อท่านเข้าพักจึงอาจต้องเปิดหน้าต่างบ้างเล็กน้อย เพื่อให้อากาศเย็นเข้ามาในห้อง
7. ห้องพักสำหรับสามท่าน หรือห้องทริปเปิ้ล ไม่ได้หมายถึงห้องที่มีอยู่ 3 เตียง แต่หมายถึงห้องพักที่พักรได้ 3 ท่าน โดยการใส่เตียงเสริม (Extra bed )เข้าไปในห้องพักคู่ ซึ่งอาจเป็นเตียงแบบพับแล้วกางออก(Roll away bed) หรือ เตียงแบบเป็นโซฟา(Sofa bed) ที่สามารถดึงออกมาเป็นเตียงนอน หรือโซฟาที่ปรับเป็นเตียงนอนได้
8. บริษัทฯ เป็นเพียงตัวแทนในการยื่นขอวีซ่า เข้าประเทศต่าง ๆ ทั้งนี้เพื่ออำนวยความสะดวกให้กับลูกค้า แต่การอนุมัติให้ วีซ่านั้นขึ้นอยู่กับดุลพินิจของสถานทูตเท่านั้น ฉะนั้นกรุณาจัดเตรียมเอกสารให้ถูกต้องครบถ้วนตามที่สถานทูตต้องการ ซึ่งบางกรณีทางสถานทูตอาจมีการขอเอกสารเพิ่มเติม หรือเรียกสัมภาษณ์ ทำให้เกิดความไม่สะดวกขึ้นบ้าง จึงขออภัย มา ณ ที่นี้ และหวังว่าท่านจะเข้าใจว่าสถานทูตเป็นผู้อนุมัติวีซ่า ไม่ใช่บริษัททัวร์
9. กรณีที่ท่านถูกปฏิเสธการออกวีซ่าจากสถานทูต บริษัทฯ ขอสงวนสิทธิ์ในการเก็บค่าใช้จ่ายในการยื่นวีซ่าที่เกิดขึ้น
10. บริษัทฯ กราบขออภัย ขอสงวนสิทธิ์ ไม่ขายทัวร์ให้กับบุคคล ที่มีพฤติกรรม ก่อความเดือดร้อน สร้างความรำคาญแก่ส่วนรวม ทั้งนี้ เพื่อความสุข และความสนุกสนานในการเดินทางของคณะทัวร์
11. ตามกฎหมายในยุโรป คนขับรถจะทำงานและพักในระหว่างขับรถ ต้องไม่เกิน 12 ชม. ต่อวันเท่านั้น ทั้งนี้ หากเกิดเหตุสุดวิสัย ในระหว่างการเดินทาง ทำให้เสียเวลา เป็นเหตุให้ต้องปรับเปลี่ยนรายการตามความเหมาะสม
12. ตัวเครื่องบิน ประเภทตัวกรู๊ปของสายการบิน หากออกตัวแล้วมักไม่สามารถคืนเงินได้ และอาจมีการปรับราคาตัวเครื่องบินขึ้นได้ ในกรณีที่ราคาน้ำมันขึ้น โดยมีเอกสารยืนยันจากสายการบิน
13. กรุณาอ่านรายละเอียด เงื่อนไขต่าง ๆ เมื่อท่านจองทัวร์ และชำระมัดจำแล้ว หมายถึง ท่านยอมรับในข้อความตามรายละเอียด และเงื่อนไขทั้งหมด ที่ทางบริษัทฯ ได้แจ้งไว้แล้ว

**หากท่านต้องการใบเสร็จรับเงินในนามนิติบุคคล กรุณาแจ้งพนักงานขายให้ทราบล่วงหน้า เพื่อออกใบเสร็จรับเงินในเดือนนั้น มิฉะนั้นทางบริษัทจะไม่สามารถออกใบเสร็จย้อนหลังให้ได้**

# คิดถึงความสุขครั้งใด เลือกใช้ สิตรินทร์