



CITRIN TOUR

126/25 Park Avenue Sukhumvit 63 Rd., Khlongton Nua, Wattana, Bangkok 10110

Tel: 66-2391-0050 Fax: 66-2391-1731 E-mail: info@citrintours.net

Website: www.citrintours.com LINE: @citrintour

ทัวร์สแกนดิเนเวียแสงเหนือ บ้านซานตาคลอส 9 วัน

Serenade Scandinavia 9 Days

ฟินแลนด์-สวีเดน-นอร์เวย์ - เดนมาร์ก

เฮลซิงกิ-จัตุรัสซีเนท-โบสถ์หิน -โรวานามิ-บ้านซานตาคลอส-สโนว์โมบิล-รถเลื่อนกวางเรน
เดียร์-ข้ามเส้นขั้วโลกเหนือ-แสงเหนือ ออโรรา-สต็อคโฮล์ม-ย่านเมืองเก่า-ชิตีฮอลล์-ห้อง
จัดเลี้ยงรางวัลโนเบล-เรือรบวาซา-ออสโล-พระราชวังหลวง-สวนประติมากรรมวิกเกิล
แลนด์-เรือสำราญ SILJA LINE และ DFDS-โคเปนเฮเกน เจือกน้อย-น้ำพุเทพอน-
พระราชวังหลวงอาคารตลาดหุ้น-ย่านท่าเรือใหม่-ช้อปปิ้งถนนสโตรเกท



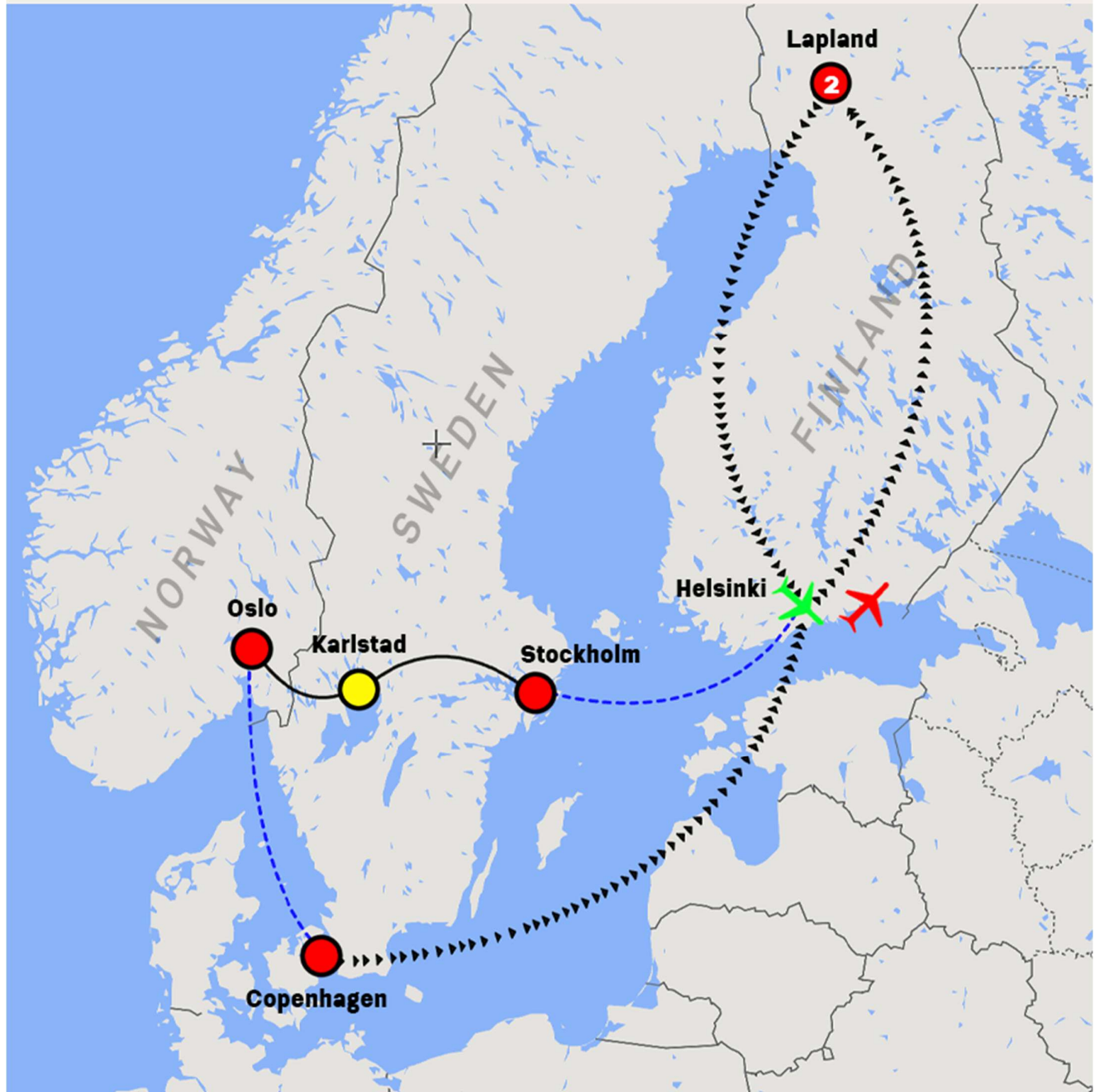
สิตรินทัวร์ โทรสาร: 0-2391-1731, 0-2714-0993

126/25 ปาร์ค อเวนิว สุขุมวิท 63 (เอกมัย) คลองตันเหนือ วัฒนา กทม.10110 โทร. 0-2391-0050

จุดเด่นของทัวร์สแกนดิเนเวีย แลปแลนด์ บ้านซานตาคลอส 9 วัน

- เที่ยวบินภายในประเทศบินไปเที่ยวทางตอนเหนือของฟินแลนด์ ซึ่งมีโอกาสเห็นแสงเหนือ ออโรรา ที่เป็นปรากฏการณ์ธรรมชาติ
- เที่ยวครบทั้งสี่ประเทศในสแกนดิเนเวีย คือ ฟินแลนด์ สวีเดน นอร์เวย์ และเดนมาร์ก ในทริปเดียวกัน โดยบางช่วงเดินทางข้ามประเทศด้วยการนั่งเรือข้ามประเทศ พักค้างคืนในเรือในขณะที่เรือวิ่งข้ามประเทศ เมื่อตื่นเช้ามาก็ถึงอีกประเทศหนึ่ง ทำให้ประหยัดเวลาในการเดินทางเป็นอย่างมาก
- พักค้างในเรือที่เป็นกึ่งเรือสำราญ มีสิ่งอำนวยความสะดวกเหมือนเรือสำราญ คือมีห้องอาหารหรูหรา บริการซีฟู้ดบุฟเฟ่ต์ไม่อั้น ซีฟู้ดสดๆจากท้องทะเลแถบสแกน เช่น แซลมอน กุ้ง ปลาต่างๆ และอาหารสแกนดิเนเวีย นอกจากนี้ยังมีคาสีโน ห้องไนต์คลับ บาร์ต่างๆ และร้านค้าสินค้าปลอดภาษี ให้ได้เพลิดเพลินในระหว่างการเดินทางในเรือ
- เที่ยวเมืองที่มีชื่อเสียงทางตอนเหนือของฟินแลนด์ เมืองโรวาเนมิ ได้สัมผัสกิจกรรมเด่นๆของขั้วโลกเหนือ เช่น การขับซึสโนว์โมบิล, การนั่งลากเลื่อนด้วยกวางเรนเดียร์ พร้อมรับใบขับซึสโนว์โมบิล, กิจกรรมของชาวแลปแลนด์, เยี่ยมชมบ้านซานตาคลอส สัมผัสซานตาคลอสตัวเป็นๆ, ชมไปรษณีย์ซานต้า, เดินข้ามเส้นขั้วโลกเหนือพร้อมรับประกาศนียบัตรข้ามเส้นขั้วโลกเหนือ, เล่นหิมะอย่างจุใจ และมีโอกาสเห็นแสงเหนือ ถ้าอากาศเอื้ออำนวย
- เที่ยวเมืองหลวงของทั้งสี่ประเทศ คือ เฮลซิงกิ สต็อกโฮล์ม ออสโล และโคเปนเฮเกน
- เข้าชมสถานที่สำคัญๆ เช่น ซิตีฮอลล์ของสต็อกโฮล์ม พิพิธภัณฑ์เรือวาซา
- สัมผัสความเป็นอยู่และวัฒนธรรมของแต่ละประเทศ ด้วยการชมตลาดพื้นเมือง และช้อปปิ้งอย่างจุใจ ถนนช้อปปิ้งของโคเปนเฮเกน

Serenade Scandinavia 9 Days



✈ - เดินทางเข้า ✈ - เดินทางออก ● - สถานที่เที่ยว ● - ค่ายแรม ▶▶▶▶ โดยเครื่องบิน - - - - - โดยเรือ

สิตรินทอร์ โทรสาร: 0-2391-1731, 0-2714-0993

126/25 ปาร์ค อเวนิว สุขุมวิท 63 (เอกมัย) คลองตันเหนือ วัฒนา กทม.10110 โทร. 0-2391-0050

**วันแรก กรุงเทพฯ-โรวาเนมิ เดินทางด้วยไฟล์ทกลางวัน ไปถึงได้นอนพักผ่อนก่อน
เที่ยวอย่างสดชื่นในวันรุ่งขึ้น**

- 04.30** พร้อมกัน ณ สนามบินสุวรรณภูมิ อาคารผู้โดยสารขาออก ชั้น 4 (ประตู 4) **เคาน์เตอร์แถว G**
สายการบินฟินน์แอร์ เจ้าหน้าที่ฯ คอยต้อนรับและอำนวยความสะดวกก่อนออกเดินทาง
- 07.50** นำท่านเหินฟ้าสู่เมืองโรวาเนมิโดยเที่ยวบิน AY142 / AY537 (07.50-15.20 // 19.15-21.00)
แวะเปลี่ยนเครื่องที่เฮลซิงกิ บริการอาหาร เครื่องดื่มและพักผ่อนบนเครื่อง
- 21.00** เดินทางถึงเมืองโรวาเนมิ (Rovaniemi) เมืองแห่งบ้านซานตาคลอส ในเขตแลปแลนด์ ทางตอนเหนือ
ของประเทศฟินแลนด์ ซึ่งมีโอกาสเห็นแสงเหนือ
นำเข้าไปพัก ร.ร. **LAPPONIA** หรือเทียบเท่า



**วันที่สอง โรวาเนมิ-บ้านซานตาคลอส-ข้ามเส้นขั้วโลก-ขี่สโนว์โมบิล-ฟาร์มกวางเรน
เดียร์ -นั่งรถลากกวางเรนเดียร์- แสงออโรรา**

- เช้า** บริการอาหารเช้าในโรงแรม
นำท่านสัมผัสบรรยากาศขั้วโลกเหนืออย่างแท้จริง ครั้งหนึ่งในชีวิตด้วยการสวมชุดกันหนาวที่
จัดเตรียมไว้แล้วขับขี่ **รถสโนว์โมบิล (Snowmobile)** ที่วิ่งไปบนหิมะ ลัดเลาะไปตามสถานที่ต่างๆ
สัมผัสบรรยากาศที่ปกคลุมด้วยหิมะที่สวยงาม นำท่านเดินทางไปยัง **ฟาร์มกวางเรนเดียร์ (**
Reindeer farm) สัตว์ที่เป็นพาหนะลากรถเลื่อนของซานตาครอสไปแจกของขวัญ ชมความเป็นอยู่ของ
ชาวแลป (Lapland) ที่เป็นชนพื้นเมือง เชิญท่านสนุกสนานกับการทดลองนั่งรถเลื่อนที่ลากด้วยกวาง
เรนเดียร์ ที่จะประทับใจไปอีกนานแสนนาน พร้อมรับ **ใบขับขี่กวางเรนเดียร์ (Reindeer driving**
Licence) แล้ว
- เที่ยง** บริการอาหารกลางวัน ณ ภัตตาคาร

นำชม เมืองโรวานามิ ดินแดนบ้านเกิดของซานตาคลอส นำท่านไปยัง หมู่บ้านซานตาคลอส (Santa Claus Village) ชมที่ทำการไปรษณีย์ของซานตาครอส (Santa Post office) ที่ได้รับจดหมายจากเด็กๆทั่วโลกนับล้านฉบับ ซึ่งท่านสามารถส่งการ์ดอวยพรคนที่ท่านรักได้จากที่แห่งนี้ แล้วแวะถ่ายรูปกับลุงซานต้าผู้ใจดีและเป็นที่ยรักของเด็กทั่วโลก ท่านจะได้รับประกาศนียบัตรที่ได้ข้ามเส้นขั้วโลกเหนือ แล้วชมและช้อปปิ้ง สินค้าหัตถกรรมพื้นบ้าน เช่น ของใช้ที่ทำจากชิ้นส่วนของสัตว์ โดยเฉพาะหนังกวางเรนเดียร์ที่มีราคาค่อนข้างถูกมาก ให้ท่านอิสระกับการช้อปปิ้งสินค้าในย่านช้อปปิ้งของขั้วโลกตามอัธยาศัย คินนีถ้าท้องฟ้าเปิดและอากาศเอื้ออำนวย ท่านอาจมีโอกาสดูเห็นแสงเหนือ หรือแสงออโรรา ปรากฏการณ์ธรรมชาติบนผืนฟ้าที่สวยงามมหัศจรรย์ยิ่ง ซึ่งมักเกิดขึ้นในช่วงเดือน มค.-มี.ค. บริเวณขั้วโลกเหนือ

เย็น

บริการอาหารค่ำ แบบชาวขั้วโลกที่ภัตตาคาร

นำเข้าที่พัก ร.ร. LAPPONIA หรือเทียบเท่า

(กรุณาจัดเสื้อผ้าใส่กระเป๋าใบเล็ก สำหรับค้างคืนในเรือสำราญ SILJA LINE หนึ่งคืน สำหรับวันถัดไป)





วันที่สาม โรวานเนมิ-เฮลซิงกิ-โบสถ์หิน-สวนไซบีเรีย-ล่องเรือสำราhy SILJA LINE

- เช้า** บริการอาหารเช้าในโรงแรม
- 09.20** นำท่านเดินทางไปสนามบินโรวานเนมิ เพื่อเตรียมตัวเดินทางไปกรุงเฮลซิงกิโดยเที่ยวบิน AY 532 (09.20-10.35)
- 10.35** เดินทางถึงกรุงเฮลซิงกิ เมืองหลวงของประเทศฟินแลนด์ แล้วเดินทางด้วยรถโค้ช นำท่านชม **กรุงเฮลซิงกิ (Helsinki)** ได้รับสมญานาม **เทพธิดาสาวแห่งทะเลบอลติก** ตั้งอยู่บนอ่าวฟินแลนด์ ชม **จัตุรัสซีเนท (Senate Square)** สัญลักษณ์แห่งกรุงเฮลซิงกิ อาคารรัฐสภา สนามกีฬาโอลิมปิก **สวนไซบีเรีย** ที่สร้างขึ้นเพื่อเป็นอนุสรณ์ให้คีตกวีที่มีชื่อเสียงของฟินแลนด์ นำเข้าชม **โบสถ์หินเทมเปอเลียวคิโอ (Tempeliaukio Church)** ที่สร้างขึ้นโดยการขุดเจาะหินแกรนิต สร้างเป็นโบสถ์อยู่ภายในแล้วใช้ศิลปะยุคใหม่สร้างเป็นหลังคาปิดไว้อย่างสวยงาม จนได้รับการยกย่องว่าเป็นสถาปัตยกรรมชั้นเอกชิ้นหนึ่งของโลก
- เที่ยง** บริการอาหารกลางวัน ณ ภัตตาคาร
- บ่าย** ชมย่านการค้า เชิญท่านเลือกซื้อสินค้า ต่างๆ ทั้งในห้างสรรพสินค้า และร้านค้าต่างๆ พื้นเมือง เลือกซื้อผลิตภัณฑ์ต่างๆ เช่น หนังสือ ปรลามควีน เครื่องแก้วต่างๆ เป็นต้น นำท่านเดินทางสู่ท่าเรือเพื่อเตรียมตัวลงเรือสำราhy เดินทางโดยเรือสำราhyขนาดมหึมา **ซิลเลียไลน์ (SILJA LINE)** ซึ่งเป็นเรือสมุทรขนาดใหญ่ที่สุดของสแกนดิเนเวีย ล่องผ่านทะเลบอลติก จากกรุงเฮลซิงกิ สู่สต็อกโฮล์ม ท่านจะได้พักผ่อน เพลิดเพลินกับ ความสะอาดสบาย สนุกสนานมากมายในเรือ เช่น ห้องเกมส์ โรงภาพยนตร์ ภัตตาคาร คาสิโน ไนต์คลับ ร้านค้าปลอดภาษี
- เย็น** บริการอาหารค่ำแบบสแกนดิเนเวียนบุฟเฟ่ต์ สแกนดิเนเวียนชีฟู้ด ณ ภัตตาคารภายในเรือ ลองลิ้มอาหารชีฟู้ด เช่น ปลาซาลมอน กุ้ง หอย ต่างๆ ค่าคืนนี้พักผ่อนในเรือสำราhy **SILJA LINE** (ห้องพักแบบ INSIDE promenade มีหน้าต่างด้านใน ห้องละสองท่าน พร้อมห้องน้ำในตัว)



วันที่สี่ **สต็อกโฮล์ม-เมืองเก่า-ซิดีฮอลล์ ห้องจัดเลี้ยงรางวัลโนเบล-เรือรบวาซา**

เช้า

บริการอาหารเช้า ในห้องอาหารบนเรือ

หลังจากเรือเข้าเทียบท่าเรือ นำท่านชม **กรุงสต็อกโฮล์ม** (Stockholm) ที่ประกอบด้วยเกาะใหญ่น้อย 14 เกาะที่โอบล้อมด้วยทะเลบอลติก (Baltic Sea) ทะเลสาบมาลาเร็น (Lake Malaren) เชื่อมต่อกันด้วยสะพาน 40 สะพาน ทำให้สต็อกโฮล์มเป็นเมืองหลวงที่สวยงามที่สุดแห่งหนึ่งของโลก ผ่านชมโรงละครแห่งชาติ ทำเนียบรัฐบาล ชมทัศนียภาพแสนสวยบนเนินเขา Fjallgatan แล้วนำท่านเข้าชมอาคารซิดีฮอลล์ หรือ ศาลาว่าการเมือง ซึ่งออกแบบการก่อสร้างโดย รั้งนาร์ ออสเบิร์ก (Ragnar Ostberg) ตัวตึกก่อด้วยอิฐแดงกว่า 8 ล้านก้อน และห้องโถงทองคำที่มีลวดลายผนังโมเสก กว่า 19 ล้านชิ้น ชัดผิวหน้าเรียบแล้วเคลือบด้วยทองใช้เวลาในการก่อสร้างนานถึง 12 ปี แล้วเสร็จในปี 1911 และในเดือนธันวาคมของทุก ๆ ปี ที่นี่จะใช้เป็นสถานที่จัดงานเลี้ยงการมอบรางวัลให้ผู้ที่ได้รับรางวัลโนเบลที่มีชื่อเสียงไปทั่วโลก

เที่ยง

บริการอาหารกลางวัน ณ ภัตตาคาร

บ่าย

นำท่านเข้าชม **พิพิธภัณฑ์เรือรบวาซา** (Vasa ship Museum) ชมเรือรบวาซา ที่สร้างขึ้นในปี 1628 ในยุคที่สวีเดนเป็นมหาอำนาจทางทะเล จมอยู่ใต้ท้องทะเลถึง 333 ปี แล้วมีการจัดแสดงให้เห็นถึงการสร้างเรือในศตวรรษที่ 17 แล้วนำท่านชมย่านการค้า ของสต็อกโฮล์ม ให้ท่านอิสระเดินชมเมือง อาคารบ้านเรือนต่าง หรือเลือกซื้อสินค้าต่างๆ ทั้งสินค้าทันสมัย และประเภทแอนติค หรือเลือกซื้อเครื่องแก้วที่มีชื่อเสียงของสวีเดน เช่น คอสต้า โบต้า โอริฟอส เป็นต้น หรือถ่ายรูปริมทะเลในบรรยากาศที่น่าประทับใจที่สุด ได้เวลาสมควร

เย็น

บริการ อาหารค่ำ ณ ภัตตาคาร

เข้าที่พัก ร.ร. Scandic Park หรือเทียบเท่า



วันที่ห้า **สต็อกโฮล์ม-คาลสตัด-ออสโล**

- เช้า** บริการอาหารเช้าในโรงแรม
นำท่านเดินทางด้วยรถโค้ช จากกรุงสต็อกโฮล์ม ผ่านทัศนียภาพที่สวยงามของชนบท ของประเทศสวีเดน ที่ได้ชื่อว่ามีธรรมชาติสวยงามและบริสุทธิ์ แห่งหนึ่งของโลกสู่เมืองคาลสตัด
- เที่ยง** บริการอาหารกลางวัน ณ ภัตตาคาร
นำท่านเดินทางผ่านทัศนียภาพที่สวยงามของนอร์เวย์ ผ่านเมืองต่างๆ เข้าสู่กรุงออสโล เมืองหลวงของนอร์เวย์ ดินแดนไวกิง ที่เคยยิ่งใหญ่เกรียงไกร ในแถบทะเลบอลติก และยุโรปเหนือ นำท่านเข้าที่เช็คอิน นำท่านผ่านชม พระราชวัง โรงละครแห่งชาติ อาคารรัฐสภา ประทับใจกับถนน KARL JOHAN ซึ่งตลอดสองข้างทางเรียงรายไปด้วยร้านค้า อาคารบ้านเรือนสไตล์ นอร์เวย์ เลือกซื้อสินค้าทันสมัยมากมาย และสินค้าของที่ระลึก แล้วอิสระพักผ่อนเดินเล่นชมร้านค้า
- เย็น** บริการ อาหารค่ำ ณ ภัตตาคาร
เข้าพัก ร.ร. Quality Hotel Globe หรือเทียบเท่า



วันที่หก **ออสโล-สวณวิกเกอแลนด์-ล่องเรือสำราญ DFDS**

เช้า

บริการอาหารเช้า ในโรงแรม

นำท่านชม **กรุงออสโล (Oslo)** เดิมเคยเป็นอาณานิคมใหญ่ของชุมชนชาวไวกิงโบราณ ปัจจุบันเป็นนครหลวงของประเทศนอร์เวย์ นำท่านเข้าชมสวนปฏิมากรรม **Vigeland Sculpture Park** สวนสาธารณะอันเป็นผลงานของปฏิมากรที่มีชื่อเสียงที่สุดของนอร์เวย์ **กุสตาฟ วิกกแลนด์** ซึ่งแสดงเกี่ยวกับวัฏจักรของชีวิตมนุษย์ โดยเฉพาะเสาหินกลางสวนที่สูงถึง 17 เมตร **โมนอลิธ** ที่ยิ่งใหญ่ที่สุด ได้เวลาสมควรแล้วนำท่านเดินทางไปที่ท่าเรือออสโล เพื่อเช็คอินเตรียมเดินทางด้วยเรือสำราญ

เที่ยง

บริการอาหารกลางวัน ณ ภัตตาคาร

14.30

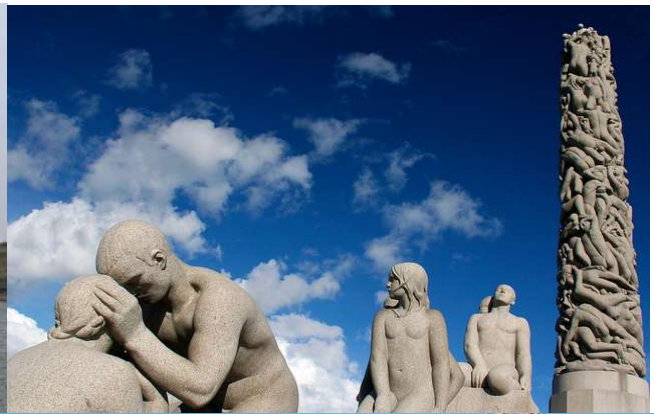
ออกเดินทางจากออสโลไปโคเปนเฮเกน ด้วยเรือสำราญ ขนาดใหญ่ DFDS ซึ่งสะดวกสบายด้วยสิ่งอำนวยความสะดวกนานาชนิด เช่น ภัตตาคาร บาร์ ไนต์คลับ และเพลิดเพลินกับการเลือกชมสินค้าปลอดภาษี เดินทางข้ามทะเลไปเดนมาร์ค

สิตรินทอร์ โทรสาร: 0-2391-1731, 0-2714-0993

126/25 ปาร์ค อเวนิว สุขุมวิท 63 (เอกมัย) คลองตันเหนือ วัฒนา กทม.10110 โทร. 0-2391-0050

เย็น

บริการอาหารค่ำแบบ Scandinavian Buffet Seafood และพักผ่อนในเรือสำราญ DFDS Seaview



**วันที่เจ็ด โคเปนเฮเกน-น้ำพุเกฟฟอน-เงือกน้อย-พระราชวังอามาเลียนบอร์ก-ชอป
ปังถนนสโตรเกท**

เช้า

บริการอาหารเช้าในห้องอาหารในเรือ

09.45

เรือเข้าเทียบท่า กรุงโคเปนเฮเกน นำท่านชมกรุงโคเปนเฮเกน (Copenhagen) นครหลวงของประเทศเดนมาร์ก เจ้าของสมณนามดินแดนแห่งเทพนิยาย ชม พระราชวังอามาเลียนบอร์ก (Amalienborg) อันเป็นที่ประทับของราชวงศ์เดนมาร์ก ที่สวยงามด้วยศิลปะแบบบรอกโคโค พระราชวังคริสเตียนบอร์ก ที่เคยเป็นที่ประทับของกษัตริย์กว่า 350 ปี ปัจจุบันเป็นที่ทำการรัฐบาล มีทหารการ์ดของราชวงศ์เดนมาร์ก ที่สง่างามไม่แพ้การ์ดของราชวงศ์อังกฤษ ชม น้ำพุเกฟฟอน แล้วนำท่านไปชมและถ่ายรูปกับเงือกน้อย Little Mermaid อันเป็นสัญลักษณ์ของกรุงโคเปนเฮเกน

เที่ยง

บริการอาหารกลางวัน ณ ภัตตาคาร

บ่าย

เชิญท่านเพลิดเพลินกับการเลือกซื้อสินค้า ในย่านช้อปปิ้ง ถนนสโตรเกท ถนนช้อปปิ้งที่ยาวที่สุดในยุโรป เลือกซื้อสินค้านานาชนิด จากทุกประเทศของยุโรป รวมทั้งสินค้าที่มีชื่อเสียงของเดนมาร์ค เช่น เลโก้ เครื่องนอนขนเป็ด เครื่องครัว เซรามิคที่มีชื่อเสียง เป็นต้น ซึ่งสามารถเรียกคืนภาษีได้สูงสุด

เย็น

บริการอาหารค่ำ ที่ภัตตาคาร

นำเข้าไปพัก ร.ร. First Hotel หรือเทียบเท่า

สิตรินทร์ โทรสาร: 0-2391-1731, 0-2714-0993

126/25 ปาร์ค อเวนิว สุขุมวิท 63 (เอกมัย) กลองคันเหนือ วัฒนา กทม.10110 โทร. 0-2391-0050



วันที่แปด โคเปนเฮเกน-กรุงเทพฯ

เช้า บริการอาหารเช้าแบบกล่อง

08.50 นำท่านเดินทางไปสนามบินโคเปนเฮเกน เพื่อเตรียมตัวเช็คอิน ทำคินภาษี ก่อนเดินทางกลับ
ออกเดินทาง กลับกรุงเทพฯ โดยสายการบินฟินน์แอร์ เที่ยวบินที่ **AY952 / AY141 (08.50-11.20 / 13.50-05.25)** บริการอาหาร เครื่องดื่ม และพักผ่อนบนเครื่อง แวะเปลี่ยนเครื่องที่
เฮลซิงกิ

สิดรินทร์ โทรสาร: 0-2391-1731, 0-2714-0993

126/25 ปาร์ค อเวนิว สุขุมวิท 63 (เอกมัย) คลองตันเหนือ วัฒนา กทม.10110 โทร. 0-2391-0050

วันที่เก่า กรุงเทพฯ

05.25 เดินทางถึงกรุงเทพฯ โดยสวัสดิภาพ และความประทับใจ

กำหนดการเดินทาง

30 มี.ค. – 7 เม.ย. 68

อัตราค่าบริการ

ผู้ใหญ่พักห้องคู่ท่านละ 189,900 บาท

พักเดี่ยวเพิ่ม 39,000 บาท

เด็กอายุต่ำกว่า 11 ปี พักกับผู้ใหญ่รวม 3คน 181,900 บาท

หมายเหตุ : คณะ เดินทางได้เมื่อมีผู้เดินทางครบ 15 ท่านขึ้นไป

กรุณาจองทัวร์ พร้อมเงินมัดจำท่านละ 40,000 บาท ส่วนที่เหลือชำระก่อนเดินทาง 15วัน

อัตรานี้รวม

- ค่าตัวเครื่องบินไป-กลับชั้นที่คนاجر แบบมีเงื่อนไข / ค่าภาษีสนามบิน / ค่าน้ำมัน
- ค่าอาหาร ที่พัก นำเที่ยวตามรายการพร้อมผู้นำเที่ยว
- ค่าเข้าสถานที่ต่างๆ ตามระบุในรายการ
- ค่าทิปคนขับรถ คนละ 2 ยูโร / ลูกค้า / วัน
- น้ำดื่มวันละ 1ขวด
- ค่าประกันอุบัติเหตุการเดินทางส่วนบุคคล 1,000,000บาท ค่ารักษาพยาบาล เนื่องจากอุบัติเหตุ 500,000 บาท ความรับผิดชอบต่อบุคคลภายนอกเนื่องจากอุบัติเหตุ 200,000 บาท (ผู้สูงอายุ แนะนำให้ซื้อประกันสุขภาพเพิ่ม)

อัตรานี้ไม่รวม

- ค่าวีซ่าเชงเก้น แบบคณะท่องเที่ยว
- ค่าขนกระเป๋าเดินทาง เข้าและออกที่โรงแรม อยู่ในความดูแลของท่านเอง เพื่อความรวดเร็วปลอดภัยไม่สูญหาย
- ค่าภาษีมูลค่าเพิ่ม และภาษีอื่นต่างๆ
- ค่าใช้จ่ายอื่นๆที่นอกเหนือจากรายการระบุ เช่น ค่าโทรศัพท์ ชักกริด อาหาร เครื่องดื่ม ที่สั่งเพิ่มนอกรายการ
- ค่าทิปหัวหน้าทัวร์ ขึ้นกับความพึงพอใจในบริการ (เฉลี่ย ท่านละ 3 ยูโร / ท่าน / วัน)
- ค่าสัมภาระ ที่มีน้ำหนักเกิน 23 กก. หรือ ตามที่สายการบินกำหนด
- ค่าใช้จ่ายอื่นเนื่องจากการทำหนังสือเดินทางหาย ระหว่างเดินทาง ในทุกกรณี

การจอง และเงื่อนไขการยกเลิก

- ส่งใบจอง พร้อมเงินมัดจำท่านละ 40,000 บาท ทันที หลังการจอง ส่วนที่เหลือชำระก่อนเดินทาง 15วัน
- ขอสงวนสิทธิ์เงินมัดจำ หากผู้เดินทางยกเลิกการเดินทาง/ **เนื่องจากตัวเครื่องบินเป็นแบบราคาพิเศษ ที่มีเงื่อนไข/ แต่สามารถเปลี่ยนชื่อผู้เดินทางได้ก่อนการขึ้นวีซ่า 1 เดือน โดยอาจมีค่าใช้จ่ายเพิ่มเติม**

- ขอสงวนสิทธิ์ในการคืนค่าทัวร์ทั้งหมด กรณีที่ท่านยกเลิกการเดินทาง แล้วมีผลทำให้คณะเดินทางไม่ครบตามจำนวนที่กำหนดไว้
- ลูกค้ายกเลิกการเดินทางภายใน 60 วันก่อนเดินทาง ไม่คืนมัดจำ
- ลูกค้ายกเลิกการเดินทางก่อนวันเดินทาง น้อยกว่า 15 วัน จำเป็นต้องหักค่าใช้จ่ายทั้งหมดของราคาทัวร์

รายละเอียดการยื่นวีซ่าที่ท่านควรทราบ

ลูกค้าที่เดินทางไปยุโรปกับสิตริทัวร์อยู่บ่อยครั้งมักได้วีซ่าระยะยาว ทั้งนี้ขึ้นอยู่กับพิจารณาของสถานทูต ดังนั้นในราคาทัวร์จึงไม่รวมค่าวีซ่า เพราะลูกค้าบางท่านอาจมีวีซ่าอยู่แล้ว

ระเบียบการยื่นวีซ่าของแต่ละสถานทูตจะต้องมีการกรอกรายละเอียดทางออนไลน์แล้วนัดหมายกับศูนย์รับยื่นตามที่มีคิวว่าง เมื่อนัดแล้วลูกค้าต้องไปยื่นตามวันและเวลาที่ศูนย์รับยื่นกำหนดเท่านั้น โดยทางบริษัทฯ ดำเนินการเตรียมเอกสารขั้นตอนทุกอย่างให้ พร้อมอำนวยความสะดวกพาไปยื่นวีซ่าโดยไม่คิดค่าบริการแต่อย่างใด ให้ลูกค้าชำระค่าวีซ่าด้วยตนเองเองกับศูนย์รับยื่น หากลูกค้าต้องการยื่นวีซ่าในวันและเวลาที่สะดวกหรือต้องการ ต้องทำการนัดหมายในรูปแบบพรีเมียม ที่สามารถเลือกเวลาในการยื่นตามเวลาสะดวกของท่านได้ ซึ่งการนัดหมายคิวพรีเมียมดังกล่าวจะมีค่าบริการที่ต้องชำระเมื่อทำการนัดเพิ่มประมาณ 1,700 - 2,200 บาทต่อท่าน ขึ้นอยู่กับแต่ละสถานทูต (การยื่นวีซ่าคิวพรีเมียมไม่ได้มีผลต่อการพิจารณาวีซ่าของสถานทูต)

หมายเหตุ :

1. บริษัทฯ ขอสงวนสิทธิ์ในการไม่ออกเดินทางในกรณีที่มีผู้เดินทางไม่ครบจำนวน 15 ท่าน โดยจะแจ้งให้ทราบล่วงหน้า 10 วัน และยินดีจัดหาทัวร์ คณะอื่นทดแทนให้ หากท่านต้องการ
2. บริษัทฯ ขอสงวนสิทธิ์ในการเปลี่ยนแปลงการเดินทาง หรือยกเลิกหรือเปลี่ยนแปลง อัตราค่าบริการได้ตามความเหมาะสมโดยไม่ต้องแจ้งล่วงหน้าและสงวนสิทธิ์ที่จะเปลี่ยนแปลงรายการท่องเที่ยวในกรณีที่มีเหตุจำเป็นสุดวิสัย เช่น การล่าช้าของสายการบิน, การประท้วง, การนัดหยุดงาน, จลาจล , อุบัติเหตุ, ปัญหาการจราจร , ยานพาหนะเกิดเหตุขัดข้อง เป็นต้น โดยจะพยายามให้เกิดประโยชน์สูงสุดกับท่านและสงวนสิทธิ์ไม่สามารถรับผิดชอบต่อภัยธรรมชาติทั้งปวง
3. บริษัทฯ ขอสงวนสิทธิ์ ในการไม่คืนเงินค่าทัวร์ทั้งหมด หากใช้หนังสือเดินทางราชการในการเดินทางท่องเที่ยวแล้ว ถูกปฏิเสธการเข้าเมืองจากประเทศนั้นๆ เนื่องจากการเดินทางเพื่อท่องเที่ยวสำหรับบุคคลทั่วไปต้องใช้หนังสือเล่มสีแดงเลือดหมู และท่านไม่สามารถเรียกเงินคืนได้ ในกรณีที่ท่านสละสิทธิ์ในการเดินทางหรือปฏิเสธการใช้บริการ ที่ทางบริษัทฯ จัดให้
4. บริษัทฯ ขอสงวนสิทธิ์ ที่จะไม่รับผิดชอบในส่วนที่เป็นทรัพย์สินส่วนตัว ไม่ว่าจะ บางส่วนหรือทั้งหมด เช่น พาสปอร์ต กระเป๋าเงิน ของมีค่า กระเป๋าถือ กระเป๋าเดินทาง เป็นต้น
5. โรงแรมที่พักที่ระบุในรายการ หากการเดินทางตรงกับช่วงงานเทศกาล หรือมิงงานแฟร์ งานแสดงสินค้า หรืองานประชุมต่าง ๆ หรือโรงแรมเต็ม ซึ่งจำเป็นต้องเปลี่ยนโรงแรมที่พัก หรือเปลี่ยนเมืองที่พัก ทั้งนี้ โดยคำนึงถึงความเหมาะสม
6. โรงแรมที่พักในยุโรป ซึ่งเป็นเมืองหนาวที่มีอากาศหนาวเย็นเกือบตลอดทั้งปี ในบางเมืองบางโรงแรมจึงไม่มีแอร์คอนดิชันเนอร์ หรือไม่เปิดระบบแอร์คอนดิชันเนอร์ในบางช่วงที่อากาศเย็น เมื่อท่านเข้าพักจึงอาจต้องเปิดหน้าต่างบ้างเล็กน้อย เพื่อให้อากาศเย็นเข้ามาในห้อง
7. ห้องพักสำหรับสามท่าน หรือห้องทริปเปิ้ล ไม่ได้หมายถึงห้องที่มีอยู่ 3 เตียง แต่หมายถึงห้องพักที่พักได้ 3 ท่าน โดยการใส่เตียงเสริม (Extra bed)เข้าไปในห้องพักคู่ ซึ่งอาจเป็นเตียงแบบพับแล้วกางออก(Roll away

bed) หรือ เตียงแบบเป็นโซฟา(Sofa bed) ที่สามารถดึงออกมาเป็นเตียงนอน หรือโซฟาที่ปรับเป็นเตียงนอนได้

8. บริษัทฯ เป็นเพียงตัวแทนในการยื่นขอวีซ่า เข้าประเทศต่างๆ ทั้งนี้เพื่ออำนวยความสะดวกให้กับลูกค้า แต่การอนุมัติให้ วีซ่าขึ้นขึ้นอยู่กับดุลพินิจของสถานทูตเท่านั้น ฉะนั้นกรุณาจัดเตรียมเอกสารให้ถูกต้องครบถ้วนตามที่สถานทูตต้องการ ซึ่งบางกรณีทางสถานทูตอาจมีการขอเอกสารเพิ่มเติม หรือเรียกสัมภาษณ์ ทำให้เกิดความไม่สะดวกขึ้นบ้าง จึงขออภัย มา ณ ที่นี้ และหวังว่าท่านจะเข้าใจว่าสถานทูตเป็นผู้อนุมัติวีซ่า ไม่ใช่บริษัททัวร์
9. กรณีที่ท่านถูกปฏิเสธการออกวีซ่าจากสถานทูต บริษัทฯสงวนสิทธิ์ในการเก็บค่าใช้จ่ายในการยื่นวีซ่าที่เกิดขึ้น
- 10.บริษัทฯ กราบขออภัย ขอสงวนสิทธิ์ ไม่ขายทัวร์ให้กับบุคคล ที่มีพฤติกรรม ก่อความเดือดร้อน สร้างความรำคาญแก่ส่วนรวม ทั้งนี้ เพื่อความสุข และความสนุกสนานในการเดินทางของคณะทัวร์
11. ตามกฎหมายในยุโรป คนขับรถจะทำงานและพักในระหว่างขับรถ ต้องไม่เกิน 12 ชม. ต่อวันเท่านั้น ทั้งนี้ หากเกิดเหตุสุดวิสัย ในระหว่างการเดินทาง ทำให้เสียเวลา เป็นเหตุให้ต้องปรับเปลี่ยนรายการตามความเหมาะสม
12. ตัวเครื่องบิน ประเภทตัวกึ่งปูของสายการบิน หากออกตัวแล้วมักไม่สามารถคืนเงินได้ และอาจมีการปรับราคาตัวเครื่องบินขึ้นได้ ในกรณีที่ราคาน้ำมันขึ้น โดยมีเอกสารยืนยันจากสายการบิน
13. กรุณาอ่านรายละเอียด เงื่อนไขต่างๆ เมื่อท่านจองทัวร์ และชำระมัดจำแล้ว หมายถึง ท่านยอมรับในข้อความตามรายละเอียด และเงื่อนไขทั้งหมด ที่ทางบริษัทได้แจ้งไว้แล้ว

หากท่านต้องการใบเสร็จรับเงินในนามนิติบุคคล กรุณาแจ้งพนักงานขายให้ทราบล่วงหน้า เพื่อออกใบเสร็จรับเงินในเดือนนั้น มิฉะนั้นทางบริษัทจะไม่สามารถออกใบเสร็จย้อนหลังให้ได้

คิดถึงความสุขครั้งใด เลือกใช้สิตรินทัวร์