

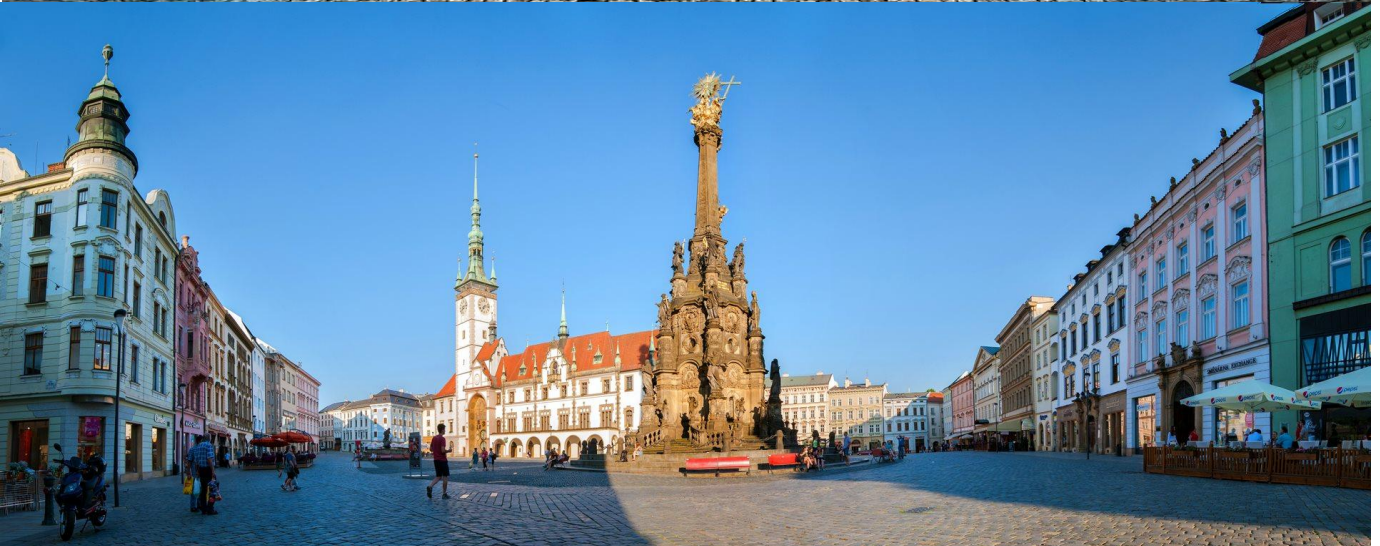


CITRIN TOUR

126/25 Park Avenue Sukhumvit 63 Rd., Khlongton Nua, Wattana, Bangkok 10110
Tel: 66-2391-0050 Fax: 66-2391-1731 E-mail: info@citrintours.net
Website: www.citrintours.com LINE: @citrintour

ทัวร์เจาะลึกสาธารณรัฐเชค มรดกโลก 10 วัน

มิลูลอฟ มรดกโลก-เลดนิซ มรดกโลก-เบอร์โน มรดกโลก-โกรเมอริช มรดกโลก-โอโลมอค
มรดกโลก-ลิตอมิชิล มรดกโลก-คูน่า ฮอรา มรดกโลก-ลิโทเมอร์ช-เดรสเดน มรดกโลก-โลเก็ท-
คาร์โลวี วารี-ปราก มรดกโลก-ปราสาทปราก-สะพานชาร์ลส์-ฟิลเซ็น เมืองเบียร์-เซสกี คุรมลอฟ
มรดกโลก-เทลค์ มรดกโลก-เทรบิค-ชโนโม-เขตไวน์โมราเวีย-ชิมไวน์



สิตรินทัวร์ โทรสาร: 0-2391-1731, 0-2714-0993

126/25 ปาร์ค อเวนิว สุขุมวิท 63 (เอกมัย) คลองตันเหนือ วัฒนา กทม.10110 โทร. 0-2391-0050

ทำไมต้องเลือกเดินทางรายการทัวร์ เจาะลึกเชค มรดกโลกแสนสวยนี้ กับลิตรินทัวร์

- ✓ เดินทางด้วยสายการบินยุโรป บินตรงเข้าสู่ยุโรป แสนสะดวกสบาย ถึงแต่เช้าของวันแรก และกลับค่ำในวันสุดท้าย ได้เที่ยว มีเวลาอย่างเต็มที่ สุดคุ้ม
- ✓ เที่ยวเมืองมรดกโลก ถึง 11 แห่ง
- ✓ เที่ยวเมืองสปา น้ำพุร้อนที่มีชื่อเสียงของโลก คาร์โลวี วารี
- ✓ เที่ยวชมปราสาทต่าง ๆ ของเชค ที่ตั้งอยู่ท่ามกลางธรรมชาติอันสวยงาม
- ✓ เที่ยวแคว้นโมราเวียที่มีชื่อเสียงในการผลิตไวน์ พร้อมชิมไวน์
- ✓ เที่ยวเมืองสวยและสถานที่มากมายหลายแห่ง คือ คูหน่า ฮอรา, ลิทอมิชิล ,เตลค์ , เซสกี คุมลอฟ, ปราก
- ✓ เที่ยวเมืองเล็กเมืองน้อยที่สวยงาม และน่ารักสุดยอด เช่น คาร์โลวี วารี, เซสกี คุมลอฟ, เป็นต้น
- ✓ ได้ลิ้มรสอาหารพื้นเมือง ที่มีชื่อเสียงครบครัน เช่น เป็ดโบฮีเมียน ต้มปลิง ของเชค, ชิมไวน์
- ✓ วันสุดท้ายของการเดินทางมีเวลาให้ได้อิสระอย่างเต็มที่กับการเที่ยวชมในสิ่งที่แต่ละท่านสนใจไม่เหมือนกัน เช่น การเข้าชมพิพิธภัณฑ์ การช้อปปิ้ง และมีโอกาสได้รับประทานอาหาร ชม ที่มีชื่อเสียงในตำนาน ด้วยตัวท่านเอง

วันแรก

กรุงเทพฯ-เวียนนา

- 21.00** คณะเดินทางพร้อมกัน ณ สนามบินสุวรรณภูมิ **ชั้น 4 ประตูทางเข้าที่ 4 แถว G**
สายการบินออสเตรียนแอร์ไลน์ พบเจ้าหน้าที่ และหัวหน้าทัวร์ คอยให้การต้อนรับพร้อมอำนวยความสะดวกด้านสัมภาระและเอกสารแก่ท่าน
- 23.40** นำท่านเหินฟ้าบินตรงสู่กรุงเวียนนา/ประเทศออสเตรีย ด้วยเที่ยวบิน **OS026** (23.40-05.35)
บริการอาหาร เครื่องดื่ม และพักผ่อนบนเครื่อง แวะเปลี่ยนเครื่องที่เวียนนา

วันที่สอง

เวียนนา-มิกุลอฟ-ปราสาทเลทนิช มรดกโลก-เบอร์โน มรดกโลก

- 05.35** เดินทางถึงท่าอากาศยานนานาชาติเวียนนา ออสเตรีย แล้วนำท่านออกเดินทางด้วยรถโค้ชปรับอากาศ เดินทางข้ามพรมแดน เข้าสู่ประเทศสาธารณรัฐเชค ไปเมือง**มิกุลอฟ** (Mikulov) (87 ก.ม.) เมืองทางตอนใต้ของแคว้นโมราเวีย ที่อยู่ทางตอนใต้ของเชค เมืองตั้งแต่ศตวรรษที่ 13 ตั้งอยู่ทางตอนใต้ของโมราเวีย ใกล้กับพรมแดนออสเตรีย เป็นเมืองที่มีวัฒนธรรมผสมผสาน และมีชื่อเสียงในเรื่องอาหารการกิน โดยเฉพาะการผลิตไวน์ นำท่านชมเมือง ที่งดงามด้วยสถาปัตยกรรมต่างๆ เช่น ปราสาทมิโคลอฟ โบสถ์ประจำเมือง และย่านเมืองเก่า

เที่ยง

บริการอาหารกลางวัน ณ ภัตตาคาร

นำท่านเดินทางไปเมือง **เลทนิช** (Lednice) (14 ก.ม.) นำท่านเข้าชม**ปราสาทเลทนิช** (Lednice castle) ปราสาทที่ได้รับการขึ้นทะเบียนเป็นมรดกโลก (Unesco World heritage) สร้างขึ้นในศตวรรษที่ 18 สถาปัตยกรรมสไตน์โอโกธิค ที่สวยงามราวเทพนิยาย สิ่งที่ทำให้ปราสาทแห่งนี้มีชื่อเสียงคือหมู่อาคารราชวัง และการตกแต่งแลนด์สเคปสวนที่สวยงาม ชมห้องต่างๆในพระราชวัง ที่ตกแต่งอย่างงดงาม และชมบริเวณสวน ได้เวลาสมควรแล้ว เดินทางไปเมือง **เบอร์โน** (56ก.ม.) นำท่านชมเมืองเบอร์โน (Brno)เมืองใหญ่อันดับสองของเชค เมืองอายุกว่าพันปี เป็นเมืองหลวงของโมราเวีย มีความรุ่งเรืองตั้งแต่ศตวรรษที่9 นำท่านชมย่านเมืองเก่า นำชมมหาวิหารเซนต์ปีเตอร์แอนด์พอล ชมจัตุรัส

กลางเมือง ชมร้านค้าต่างๆ ที่คึกคัก ด้วยปัจจุบันเป็นเมืองแห่งการศึกษา และได้รับการขึ้นทะเบียนเป็นมรดกโลก (Unesco World heritage)

เย็น

บริการอาหารค่ำ ณ ภัตตาคาร

นำท่านเข้าสู่ที่พักโรงแรม OREA HOTEL VORONEZ1 หรือเทียบเท่า



วันที่สาม เบอร์โน-แคว้นโมราเวีย-โกรเมอริช มรดกโลก-โอลมอค มรดกโลก-ลิตอมิซิล มรดกโลก-คูทน่า ฮอรา มรดกโลก

เช้า

บริการอาหารเช้าที่โรงแรม

นำท่านเดินทางไปทางตะวันออกของโมราเวีย ไปยังเมือง **โกรเมอริช** (Kromeriz) (67ก.ม.)เมืองบรรยากาศสงบ ปลอดภัย ในศตวรรษที่12 บิชอปแห่ง โอลมอคจึงสร้างพระราชวังที่เมืองนี้ นำท่านชมจัตุรัสกลางเมืองที่ได้ชื่อว่าสวยที่สุดแห่งหนึ่งในเชค ได้รับการซ่อมแซมหลังยุคคอมมิวนิสต์ ด้วยความสำคัญและความงดงาม จึงได้รับการขึ้นทะเบียนเป็นมรดกโลก (Unesco World heritage) แล้วเดินทางไปเมือง **โอลมอค** (Olomouc) (58 ก.ม.)เมืองที่ตั้งอยู่ใจกลางโมราเวีย มีความสำคัญอย่างยิ่งกับการปกครองของอาณาจักรโบฮีเมีย เมืองตั้งแต่ยุคโรมัน ในศตวรรษที่6 ชาวสลาฟอพยพเข้ามาอาศัยอยู่จนในศตวรรษที่11 เมืองมีความสำคัญทางการปกครอง ด้วยมีบิชอปและเจ้าเมืองมีอำนาจในการปกครอง นำท่านชมเมืองที่ตั้งอยู่ริมแม่น้ำโมราว่า นำท่านชมเมือง ย่านเมืองเก่า จัตุรัสกลางเมือง ชม ไฮลี ไตรนีตี คอลัม (Holy trinity column) ศาลาว่าการประจำเมือง Town hall น้ำพุเฮอรัคิวลีส (Hercules fountain) น้ำพุซีซาร์ (Caesar fountain) ชมร้านค้า ย่านการค้า เมืองนี้ ได้รับการขึ้นทะเบียนเป็นมรดกโลกเช่นเดียวกัน (Unesco World heritage)

เที่ยง

บริการอาหารกลางวัน ณ ภัตตาคาร

เดินทางขึ้นเหนือไปเมือง **ลิตอมิซิล** (Lytomyšl) (86 ก.ม.) เมืองมรดกโลก (Unesco World heritage) อยู่ในแคว้นโบฮีเมียตะวันออก เป็นเมืองตั้งแต่ศตวรรษที่13 ด้วยตั้งอยู่บนเส้นทางการค้า ระหว่างแคว้นโบฮีเมีย และโมราเวีย จึงเป็นเมืองศูนย์กลางการค้า ที่เจริญรุ่งเรือง บ้านเมืองสวยงามแบบเรเนสซองซ์ และบารอค ตั้งแต่ศตวรรษที่15 นำท่านชมโบสถ์ประจำเมืองที่ตั้งอยู่บนเนินเขา ใกล้กับโบสถ์มีปราสาทที่ออกแบบตกแต่งผนังอย่างสวยงามแปลกตา เป็นเอกลักษณ์ ชมสวนสไตล์อังกฤษ และฝรั่งเศส โดยรอบปราสาท แล้วเดินทางไปเมืองคูทน่า ฮอรา (86 ก.ม.)

เย็น

บริการอาหารค่ำ ณ ภัตตาคาร

นำท่านเข้าสู่ที่พักโรงแรม ZLATA STOUPA หรือเทียบเท่า

สิตรินทอร์ โทรสาร: 0-2391-1731, 0-2714-0993

126/25 ปาร์ค อเวนิว สุขุมวิท 63 (เอกมัย) คลองตันเหนือ วัฒนา กทม.10110 โทร. 0-2391-0050



วันที่สี่ **คุทน่า ฮอรา มรดกโลก-ลิโทเมอร์ซ-เดรสเดน**

- เช้า** **บริการอาหารเช้าที่โรงแรม**
- นำท่านชมเมือง **คุทน่า ฮอรา** (Kutna Hora) เมืองที่มีความสำคัญในประวัติศาสตร์ชาติเชค ตั้งอยู่ในแคว้นโบฮีเมียกลาง ในอดีตเป็นแหล่งเหมืองแร่เงิน ตั้งแต่ศตวรรษที่ 12 จึงถึงได้ว่าเป็นเมืองชุมทรัพย์ของอาณาจักรเชค อดีตแห่งเมืองที่รุ่งเรืองเฟื่องฟู มีสร้างสิ่งก่อสร้างที่สวยงาม จนได้ขึ้นทะเบียนเป็นมรดกโลก (Unesco World heritage) นำท่านชม**โบสถ์กระดูก** (The Ossuary all saint cemetery church) ซึ่งตั้งอยู่ใกล้กับโบสถ์พระแม่มาเรีย (Monastery church of the virgin Mary) อยู่ในส่วนที่เป็นสุสาน เนื่องด้วยชาวเมืองต้องการถูกฝังร่างที่นี้ จึงมีกระดูกมนุษย์มากมาย จนสามารถนำมาตกแต่งภายในโบสถ์เป็นศิลปะแปลกตา แล้วนำท่านเข้าชม **มหาวิหารเซ็นต์ บาบารา** (St. Barbara Cathedral) ที่สวยงามด้วยศิลปะโกธิคตอนปลาย และบารอค งดงามทั้งภายนอกและภายใน แล้วนำท่านเดินทางทางเดินเชื่อมเข้าสู่ตัวเมืองเก่า ที่ตกแต่งด้วยรูปแกะสลักนักบุญต่างๆ เรียงรายอย่างสวยงาม แล้วเดินทางไปทางตะวันออกไป **เมืองลิโทเมอร์ซ** (Litomerice) เมืองขนาดเล็ก ที่ตั้งอยู่ใกล้พรมแดนเยอรมัน นำท่านชมจัตุรัสกลางเมือง ตั้งอยู่บนเนินเขา ที่สามารถชมทิวทัศน์ของเมืองเก่า และพระราชวังบิชอป เบื้องล่าง
- เที่ยง** **บริการอาหารกลางวัน ณ ภัตตาคาร**
- นำท่านเดินทางข้ามพรมแดน เข้าสู่ประเทศเยอรมัน ไปยังเมืองเดรสเดน (105 ก.ม.) นำชมเมือง **เดรสเดน** (Dresden) ที่ได้รับสมญานามว่า **ฟรอนท์แห่งแม่น้ำเอลเบ** ซึ่งเป็นเมืองหลวงของแคว้นแซกโซนี และเป็นเมืองที่สวยงามที่สุดในเมืองหนึ่งในยุโรปได้ขึ้นทะเบียนเป็นมรดกโลก (Unesco World heritage) นำท่านชมสถาปัตยกรรมที่ได้รับการอนุรักษ์และบูรณะไว้อย่างดี ผ่านชมโรงละครโอเปร่า ศาลากลาง **วิหารฮอฟเคียร์ส** และ**พระราชวังสวิงเกอร์** (Zwiger Palace) ที่ตั้งอยู่ริมฝั่งแม่น้ำเอลเบ ชม **งานโมเสคจิตรกรรมฝาผนัง** ทำจากกระเบื้องโมเซคมีความยาว 102 เมตร เป็นภาพขบวนเสด็จของเจ้าชายแซกโซนี 32 องค์ วาดลงบนกระเบื้อง 24,000 แผ่น อย่างสวยงาม
- เย็น** **บริการอาหารค่ำ ณ ภัตตาคาร**
- นำท่านเข้าสู่ที่พักโรงแรม ACHAT PREMIUM หรือเทียบเท่า



วันที่ห้า **เดรสเดน-โลเก็ท-คาร์โลวี วารี เมืองน้ำพุร้อน-ปราก**

- เช้า** **บริการอาหารเช้าที่โรงแรม**
- นำท่านออกเดินทางข้ามพรมแดนเข้าสู่สาธารณรัฐเชค ไปเมืองไปเมืองโลเก็ท (Loket) (188 ก.ม.) ซึ่งหมายถึงข้อศอก อันเนื่องมาจากลักษณะทางภูมิศาสตร์ของเมืองตั้งอยู่บนเนินเขาบริเวณหักศอกของแม่น้ำโอเร่ ทำให้เมืองมีแม่น้ำโอบล้อมทั้ง3ด้าน ซึ่งถือเป็นชัยภูมิที่ดี เป็นเมืองที่เคยถูกปกครองโดย ลักแซมเบอร์ก สวีเดน และออสเตรีย นำท่านถ่ายรูปกับปราสาทโลเก็ท ปราสาทสไตล์โกธิค อายุกว่า 800 ปี ที่ตั้งเด่นเป็นสัญลักษณ์ของเมือง เดินชมเมืองที่สวยงามน่ารักเดินทางต่อไปยังคาร์โลวี วารี (14ก.ม.)
- เที่ยง** **บริการอาหารกลางวัน ณ ภัตตาคาร**
- ชม **เมืองคาร์โลวี วารี (Karlovy Vary)** หรือเรียกอีกชื่อหนึ่งคือ เมืองคาร์ลสแบด (Carlsbad) เมืองที่มีการค้นพบน้ำแร่โดยพระเจ้าชาร์ลส์ ที่ 4 นำท่านชม “เมืองน้ำแร่” แสนสวยที่สุดแห่งหนึ่งของโบฮีเมีย ลักษณะเมืองอยู่ในหุบเขาสองฝั่งแม่น้ำเทปล้ำ เมืองแห่งนี้ถูกค้นพบแหล่งน้ำแร่ร้อนธรรมชาติและพบบ่อน้ำพุร้อนถึง 12 แห่ง โดยท่านสามารถชิมน้ำแร่ด้วยถ้วยชิมแบบพิเศษทำจากพอร์ชเลนในเมืองนี้เท่านั้น หรือซื้อเหล้าพื้นเมือง เบเชออฟสกา (Becherovka) แล้วเดินทางเข้าสู่กรุงปราก (127ก.ม.)
- เย็น** **บริการอาหารค่ำ ณ ภัตตาคาร**
- นำท่านเข้าสู่ที่พักโรงแรม DUO หรือเทียบเท่า



วันที่หก **ปราก มรดกโลก-สะพานชาร์ลส์-ปราสาทปราก-ถนนสายทองคำ-ชมโชว์ พื้นเมือง**

เช้า **บริการอาหารเช้าที่โรงแรม**

นำท่านชม **กรุงปราก (Prague)** เมืองหลวงที่สวยงามจนได้รับสมญานามว่าเป็นมงกุฎของยุโรป นำท่านเดินข้ามและชม **สะพานชาร์ลส์ (Charles bridge)** สะพานที่เก่าแก่และมีชื่อเสียงของยุโรป บนสะพานประดับด้วยรูปปั้นบุญ 26 องค์ เต็มไปด้วยร้านค้าของที่ระลึกมากมายเป็นจุดที่ถ่ายรูปได้สวยที่สุด ชม **จัตุรัสเวนเซสลาส** ซึ่งเป็นที่ตั้งของอนุสาวรีย์นักบุญเวนเซสลาส ชม **ศาลาว่าการเมืองเก่า** **ชมนาฬิกาดาราศาสตร์** นำท่านเข้าชม **ปราสาทปราก (Prague Castle)** ที่มีอายุเกือบ 600 ปี สร้างในสมัยพระเจ้าชาร์ลส์ ที่ 4 นำชมพระราชวังหลวง เข้าชม **มหาวิหารเซนต์วิตัส (St.Vitus)** สร้างในศิลปะแบบกอทิก ตระการตา คงความอลังการคู่ปราสาทปราก หากโบสถ์ไม่ปิดจะได้เข้าชมภายในโบสถ์ที่ตกแต่งอย่างสวยงามด้วยกระจกสีเป็นลวดลายต่างๆ ชมทัศนียภาพสวยของเมืองจากเนินเขา จากนั้นเดินชม **ถนนสายทองคำ (Golden Lane)** ชมบ้านเรือนที่ยังคงรักษาไว้ในสภาพเดิม เลือกซื้อสินค้าของที่ระลึก

เที่ยง **บริการอาหารกลางวัน ณ ภัตตาคาร**

นำท่านสู่ย่านการค้า เชิญท่านเพลิดเพลินกับการชมสินค้าทั้งในห้างสรรพสินค้า และสินค้าพื้นเมืองของชาวเช็ก หรือเดินลัดเลาะตามชอกซอยต่างๆ ชมบ้านเรือนที่สวยงาม อย่างจุใจ

เย็น **บริการอาหารค่ำ ณ ภัตตาคาร พร้อมชมโชว์พื้นเมือง**

นำท่านเข้าสู่ที่พักโรงแรม DUO หรือเทียบเท่า



วันที่เจ็ด ปราก-พิลเซน โรงเบียร์ ชิมเบียร์-เชสกี ครูมลอฟ มรดกโลก-เชสเก้ บูเดโจวิช

- เช้า** บริการอาหารเช้าที่โรงแรม
นำท่านเดินทางไปยังเมืองพิลเซน (Plzen) (95 ก.ม.) เมืองที่มีชื่อเสียงในเรื่องการผลิตเบียร์ ตั้งแต่ปลายศตวรรษที่ 19 นำท่านชมเมือง แล้วชมประวัติขบวนการผลิตเบียร์ พร้อมชิมเบียร์ที่มีชื่อเสียง
- เที่ยง** บริการอาหารกลางวัน ณ ภัตตาคาร
- บ่าย** แล้วเดินทางไปยังเมืองเชสกี ครูมลอฟ (155 ก.ม.) นำท่านเดินชมเมือง **เชสกี ครูมลอฟ (Cesky Krumlov)** เมืองยุคกลางขนาดเล็กที่สวยงามที่สุดเมืองหนึ่งในยุโรป และได้รับการขึ้นทะเบียนเป็นมรดกโลก (Unesco World heritage) ชมเมืองถ่ายรูปกับ **ปราสาทครูมลอฟ** มรดกโลกชิ้นหนึ่งสร้างขึ้นเมื่อ ค.ศ. 1250 เป็นปราสาทที่ใหญ่อันดับ 2 ของประเทศ รองจากปราสาทปรากเท่านั้น มีอายุเก่าแก่กว่า 700 ปี ตั้งอยู่บนเนินเขาริมฝั่งแม่น้ำวัลตาวา (Vltava River) ตรงบริเวณคั่งน้ำพอดี นำท่านเดินชมเมือง ชมร้านรวงและเลือกซื้อของที่ระลึก
- เย็น** บริการอาหารค่ำ ณ ภัตตาคาร
จากนั้นนำท่านเดินทางสู่เมือง เชสเก้ บูเดโจวิช (Ceske Budejovice) (25 ก.ม.)
นำท่านเข้าพักที่พักรร. CLARION CONGRESS HOTEL CESKE BUDEJOVICE หรือเทียบเท่า



วันที่แปด เชสเก้ บูเดโจวิช-เทลค์ มรดกโลก-เทรบิค มรดกโลก-ชโนโม-ชิมไวน์-เวียนนา

- เช้า** บริการอาหารเช้าที่โรงแรม
นำท่านเดินทางไปยังเมืองเทลค์ (Telc) (111 ก.ม.) เมืองหน้าด่านตั้งแต่ศตวรรษที่ 13 อยู่ในโมราเวียตอนใต้ บนเส้นทางการค้ากับออสเตรีย อาคารบ้านเรือนเรียงรายงดงามด้วยศิลปะแบบเรเนสซองซ์ และบาร์ออกเวดล้อมด้วยสายน้ำ สวยงามอย่างลงตัว จนได้รับการขึ้นทะเบียนเป็นมรดกโลก (Unesco World heritage)

เพลิดเพลินกับการเดินเล่นชมเมือง ชมอาคารบ้านเรือน โบสถ์ที่สวยงามประทับใจ นำท่านเข้าชมปราสาท เมืองเทลค์ ชมห้องต่างๆ และสวนที่สวยงาม

เที่ยง

บริการอาหารกลางวัน ณ ภัตตาคาร

เดินทางไปเมือง**เทรบิค** (Trebic) เจริญรุ่งเรืองตั้งแต่ศตวรรษที่ 11 มีโบสถ์ประจำเมือง (Basilica of St. Procopius) ในศตวรรษที่ 13 มีการซ่อมแซมให้เป็นโบสถ์ที่งดงาม เมืองนี้เป็นที่ตั้งของแหล่งชุมชนชาวยิวในอดีตที่อนุรักษ์ไว้เป็นอย่างดีจนได้รับการขึ้นทะเบียนเป็นมรดกโลก (Unesco World Heritage) นำท่านเดินทางเข้าสู่แคว้นโมราเวียตอนใต้ ที่เป็นเขตเกษตรกรรม มีชื่อเสียงในเรื่องการผลิตองุ่นทำไวน์ เดินทางไปเมืองซโนโม (Znojmo) (64 ก.ม.) นำท่านชมเมือง ชมน่านการค้า เลือกซื้อของฝากของที่ระลึก ก่อนเดินทางกลับ เลือกซื้อไวน์รสชาติดี พร้อมชิมไวน์

เย็น

บริการอาหารค่ำ ณ ภัตตาคาร

จากนั้นนำท่านเดินทางเข้าสู่กรุงเวียนนา (89 ก.ม.)

นำเข้าสู่ที่พักโรงแรม NOVUM HOTEL KAVALIER WIEN หรือเทียบเท่า



วันที่เก้า เวียนนา-คุนเฮ้าส์-โยฮัน สเตราท์-ถนนคาร์ทเนอร์-อิสระเข้าชมพิพิธภัณฑ์-กรุงเทพฯ

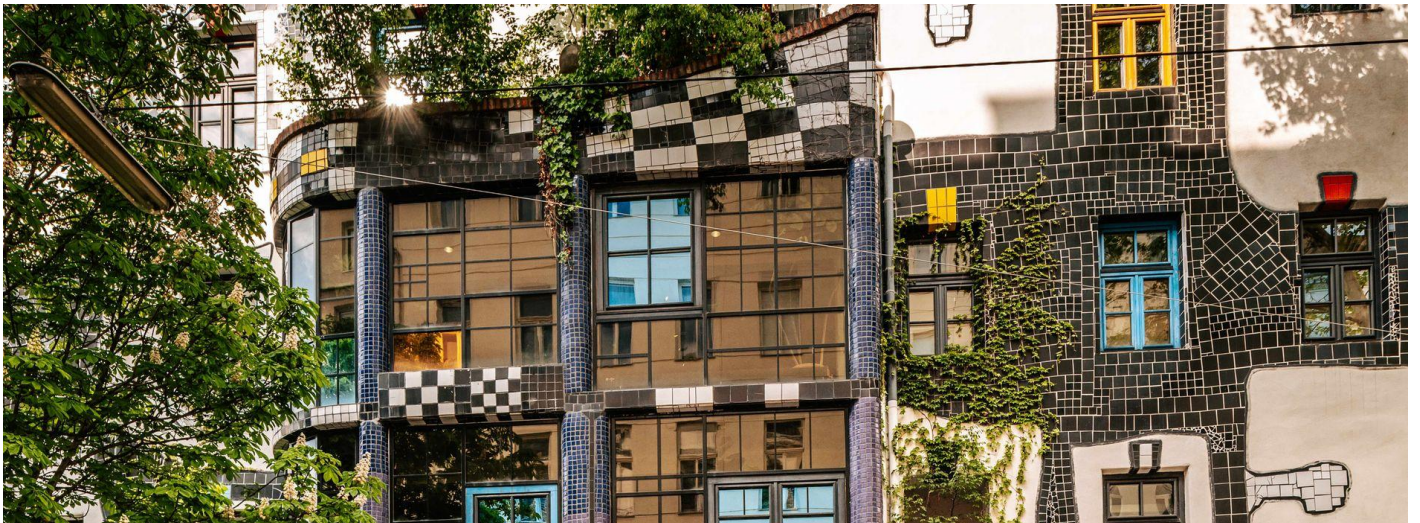
เช้า

บริการอาหารเช้าที่โรงแรม

นำท่านเดินทางไปชม พิพิธภัณฑ์ **คุนเฮ้าส์** (KunsthHaus) ซึ่งเป็นผลงานที่มีชื่อเสียงระดับโลกของ ฮุนเดสวาซา (Hundertwasser) ศิลปินนอกแบบชาวออสเตรีย ที่มีแนวความคิดว่ามนุษย์ควรใช้ชีวิตอยู่กลมกลืนกับธรรมชาติ จึงออกแบบอาคารที่อยู่อาศัย เป็นทรงอิสระ ผสมผสานให้มนุษย์อยู่ร่วมกับต้นไม้ เป็นอาพาทเมนต์ที่อยู่อาศัยที่มีเอกลักษณ์ เป็นพิพิธภัณฑ์ที่มีชีวิต คือมีคนอยู่อาศัยอยู่จริง ชมอาคารร้านขายของที่ระลึกและผลงานการออกแบบของศิลปิน แล้วนำท่านสู่บริเวณ ริงสตรีอาเซ่ ถนนวงแหวน นำเข้าชมสวนสาธารณะ StadtPark สวนสาธารณะกลางกรุงเวียนนา ที่ตกแต่งด้วยไม้ดอกไม้ประดับอย่างสวยงาม เป็นที่พักผ่อนของชาวเมือง เชิญท่านถ่ายรูปกับโยฮัน สเตราท์ (Johann Strauss) แล้วนำท่านสู่ย่านกลางเมืองกรุงเวียนนา ให้ท่านได้อิสระกับการช้อปปิ้งตามอัธยาศัย บริเวณ **ถนนคาร์ทเนอร์** ย่านช้อปปิ้งที่หรูหราและโด่งดัง หรือ สามารถเดินชมสถานที่สำคัญต่างๆที่เรียงรายอยู่ใน

บริเวณนั้น อิสระกับการเข้าชม พิพิธภัณฑ์ต่างๆ เช่น พิพิธภัณฑ์ซีซี Sisi Museum, โรงเรียนสอนขี่ม้า Spanish horse riding school ,พิพิธภัณฑ์เครื่องถ้วยเซรามิค ในพระราชวังโฮฟบวร์ก อิสระรับประทานอาหารกลางวันเองตามอัธยาศัย ซึ่งมีอาหาร ดาร์บออสเตรียให้ได้เลือกชิมมากมาย เช่น ทานเค้กSacher ออริจินอลต้นตำรับเก่าแก่ เกือบ200ปี ในCafe Sacher hotel หรือเวียนนาชนิชเวอ์ ออริจินอล อายุ100ปี ที่ร้าน Figmuller cและร้านต่างๆ ในตำนานของเวียนนา ที่มีอยู่มากมาย ในบริเวณรอบๆ โบสถ์เซนต์สเตฟาน ซึ่งร้านในตำนานเหล่านี้ ไม่สามารถนำคณะทัวร์ทั้งคณะใหญ่เข้าไปทานได้ ได้เวลาสมควรกับกรุงเวียนนาอย่างเต็มอิ่มแล้วจากนั้นนำท่านเดินทางไปสนามบินเวียนนา เพื่อทำเอกสารคืนภาษีและเตรียมตัวเดินทางกลับกรุงเทพฯ

23.35 เดินทางบินตรงกลับกรุงเทพฯด้วยเที่ยวบิน **OS025** (23.35-14.50) บริการอาหาร เครื่องดื่ม และ พักผ่อนบนเครื่อง



วันที่สิบ **กรุงเทพฯ**

14.50 เดินทางถึงท่าอากาศยานกรุงเทพโดยสวัสดิภาพ

สิรินทอร์ โทรสาร: 0-2391-1731, 0-2714-0993

126/25 ปาร์ค อเวนิว สุขุมวิท 63 (เอกมัย) คลองตันเหนือ วัฒนา กทม.10110 โทร. 0-2391-0050

กำหนดการเดินทาง

15 - 24 ต.ค. 67 / 2 - 11 ธ.ค. 67 (ไฟล์ทกลางวัน) (Christmas Market)

หมายเหตุ : แต่ละช่วงการเดินทาง เที่ยวบินอาจไม่เหมือนกัน ขึ้นอยู่กับความเหมาะสมของสายการบินในกลุ่มยุโรปนั้น คือ สวิสแอร์ ลูฟท์ฮันซ่า และ ออสเตรียนแอร์ไลน์ ซึ่งเป็นสายการบินในกลุ่มบริษัทเดียวกัน

อัตราค่าบริการ

พักห้องคู่ท่านละ	149,900 บาท
พักเดี่ยวเพิ่ม	14,500 บาท
เด็กอายุต่ำกว่า 11 ปีพักรวมกับผู้ใหญ่ รวม 3 คน	140,900 บาท

หมายเหตุ : คณะ เดินทางได้เมื่อมีผู้เดินทางครบ 15 ท่านขึ้นไป

กรุณาจองทัวร์ พร้อมเงินมัดจำท่านละ 40,000 บาท ส่วนที่เหลือชำระก่อนเดินทาง 15 วัน

อัตราโดยรวม

- ค่าตัวเครื่องบินไป-กลับชั้นทัศนاجر / ค่าภาษีสนามบิน/ ค่าน้ำมัน
- ค่าอาหาร ที่พัก นำเที่ยวตามรายการพร้อมผู้นำเที่ยว
- ค่าเข้าสถานที่ต่างๆ ตามระบุในรายการ
- ค่าประกันอุบัติเหตุการเดินทางส่วนบุคคล 1,000,000 บาท ค่ารักษาพยาบาลจากอุบัติเหตุ 500,000 บาท ความรับผิดชอบต่อบุคคลภายนอกเนื่องจากอุบัติเหตุ 200,000 บาท (ผู้สูงอายุ แนะนำให้ซื้อประกันสุขภาพเพิ่ม)
- น้ำดื่มวันละ 1 ขวด
- ค่าทิปคนขับรถ คนละ 2 ยูโร / ลูกค้า / วัน

อัตราที่ไม่รวม

- ค่าวีซ่าเชงเก้น แบบคณะท่องเที่ยว
- ค่าขนกระเป๋าเดินทาง เข้าและออก ที่โรงแรม อยู่ในความดูแลของท่านเอง เพื่อความรวดเร็วปลอดภัยไม่สูญหาย
- ค่าภาษีมูลค่าเพิ่ม และภาษีอื่นต่างๆ
- ค่าใช้จ่ายอื่นๆที่นอกเหนือจากรายการระบุ เช่น ค่าโทรศัพท์ ชักกริด อาหาร เครื่องดื่ม ที่สั่งเพิ่มนอกรายการ
- ค่าทิปหัวหน้าทัวร์ ขึ้นกับความพึงพอใจในบริการ (เฉลี่ย ท่านละ 3 ยูโร / ท่าน / วัน)
- ค่าสัมภาระ ที่มีน้ำหนักเกิน 20 กก. หรือ ตามที่สายการบินกำหนด
- ค่าใช้จ่ายอันเนื่องจากการทำหนังสือเดินทางหาย ระหว่างเดินทาง ในทุกกรณี

การจอง และเงื่อนไขการยกเลิก

- ส่งใบจอง พร้อมเงินมัดจำท่านละ 40,000 บาท ทันที หลังการจอง ส่วนที่เหลือชำระก่อนเดินทาง 15 วัน
- ขอสงวนสิทธิ์เงินมัดจำ หากผู้เดินทางยกเลิกการเดินทาง/ **เนื่องจากตัวเครื่องบินเป็นแบบราคาพิเศษ ที่มีเงื่อนไข/ แต่สามารถเปลี่ยนชื่อผู้เดินทางได้ก่อนการยื่นวีซ่า 1 เดือน โดยอาจมีค่าใช้จ่ายเพิ่มเติม**
- ขอสงวนสิทธิ์ในการคืนค่าทัวร์ทั้งหมด กรณีที่ท่านยกเลิกการเดินทาง แล้วมีผลทำให้คณะเดินทางไม่ครบตามจำนวนที่กำหนดไว้

สิตรินทัวร์ โทรสาร: 0-2391-1731, 0-2714-0993

126/25 ปาร์ค อเวนิว สุขุมวิท 63 (เอกมัย) คลองตันเหนือ วัฒนา กทม.10110 โทร. 0-2391-0050

- ลูกค้ายกเลิกการเดินทางก่อนวันเดินทาง 60 วัน ไม่คืนมัดจำ
- ลูกค้ายกเลิกการเดินทางก่อนวันเดินทาง น้อยกว่า 15 วัน จำเป็นต้องหักค่าใช้จ่ายทั้งหมดของราคาทัวร์

รายละเอียดการยื่นวีซ่าที่ท่านควรทราบ

ลูกค้าที่เดินทางไปยุโรปกับลิตริทัวร์อยู่บ่อยครั้งมักได้วีซ่าระยะยาว ทั้งนี้ขึ้นอยู่กับพิจารณาของสถานทูต ดังนั้นในราคาทัวร์จึงไม่รวมค่าวีซ่า เพราะลูกค้าบางท่านอาจมีวีซ่าอยู่แล้ว

ระเบียบการยื่นวีซ่าของแต่ละสถานทูตจะต้องมีการกรอกรายละเอียดทางออนไลน์แล้วนัดหมายกับศูนย์รับยื่นตามที่มีคิวว่าง เมื่อนัดแล้วลูกค้าต้องไปยื่นตามวันและเวลาที่ศูนย์รับยื่นกำหนดเท่านั้น โดยทางบริษัทฯ ดำเนินการเตรียมเอกสารขั้นตอนทุกอย่างให้ พร้อมอำนวยความสะดวกพาไปยื่นวีซ่าโดยไม่คิดค่าบริการแต่อย่างใด ให้ลูกค้าชำระค่าวีซ่าด้วยตนเองอยู่กับศูนย์รับยื่น หากลูกค้าต้องการยื่นวีซ่าในวันและเวลาที่สะดวกหรือต้องการ ต้องทำการนัดหมายในรูปแบบพรีเมียม ที่สามารถเลือกเวลาในการยื่นตามเวลาสะดวกของท่านได้ ซึ่งการนัดหมายคิวพรีเมียม ดังกล่าวจะมีค่าบริการที่ต้องชำระเมื่อทำการนัดเพิ่มประมาณ 1,700 - 2,200 บาทต่อท่าน ขึ้นอยู่กับแต่ละสถานทูต (การยื่นวีซ่าคิวพรีเมียมไม่ได้มีผลต่อการพิจารณาวีซ่าของสถานทูต)

หมายเหตุ :

1. บริษัทฯ ขอสงวนสิทธิ์ในการไม่ออกเดินทางในกรณีที่มีผู้เดินทางไม่ครบจำนวน 15 ท่าน โดยจะแจ้งให้ทราบล่วงหน้า 10 วัน และยินดีจัดหาทัวร์ คณะอื่นทดแทนให้ หากท่านต้องการ
2. บริษัทฯ ขอสงวนสิทธิ์ในการเปลี่ยนแปลงการเดินทาง หรือยกเลิกหรือเปลี่ยนแปลง อัตราค่าบริการได้ตามความเหมาะสมโดยไม่ต้องแจ้งล่วงหน้าและสงวนสิทธิ์ที่จะเปลี่ยนแปลงรายการท่องเที่ยวในกรณีที่มีเหตุจำเป็นสุดวิสัย เช่นการล่าช้าของสายการบิน, การประท้วง, การนัดหยุดงาน, จลาจล ,อุบัติเหตุ, ปัญหาการจราจร , ยานพาหนะเกิดเหตุขัดข้อง เป็นต้น โดยจะพยายามให้เกิดประโยชน์สูงสุดกับท่านและสงวนสิทธิ์ไม่สามารถรับผิดชอบต่อกฎธรรมชาติที่พึง
3. บริษัทฯ ขอสงวนสิทธิ์ ในการไม่คืนเงินค่าทัวร์ทั้งหมด หากใช้หนังสือเดินทางราชการในการเดินทางท่องเที่ยวแล้วถูกปฏิเสธการเข้าเมืองจากประเทศนั้นๆ เนื่องจากการเดินทางเพื่อท่องเที่ยวสำหรับบุคคลทั่วไปต้องใช้หนังสือเล่มสีแดงเลือดหมู และท่านไม่สามารถเรียกร้องเงินคืนได้ ในกรณีที่ท่านสละสิทธิ์ในการเดินทางหรือปฏิเสธการใช้บริการที่ทางบริษัทฯ จัดให้
4. บริษัทฯ ขอสงวนสิทธิ์ ที่จะไม่รับผิดชอบในส่วนที่เป็นทรัพย์สินส่วนตัว ไม่ว่าจะ บางส่วนหรือทั้งหมด เช่น พาสปอร์ต กระเป๋าเงิน ของมีค่า กระเป๋าถือ กระเป๋าเดินทาง เป็นต้น
5. โรงแรมที่พักที่ระบุในรายการ หากการเดินทางตรงกับช่วงงานเทศกาล หรือมีงานแฟร์ งานแสดงสินค้า หรืองานประชุมต่าง ๆ หรือโรงแรมเต็ม ซึ่งจำเป็นต้องเปลี่ยนโรงแรมที่พัก หรือเปลี่ยนเมืองที่พัก ทั้งนี้ โดยคำนึงถึงความเหมาะสม
6. โรงแรมที่พักในยุโรป ซึ่งเป็นเมืองหนาวที่มีอากาศหนาวเย็นเกือบตลอดทั้งปี ในบางเมืองบางโรงแรมจึงไม่มีแอร์คอนดิชันเนอร์ หรือไม่เปิดระบบแอร์คอนดิชันเนอร์ในบางช่วงที่อากาศเย็น เมื่อท่านเข้าพักจึงอาจต้องเปิดหน้าต่างบ้างเล็กน้อย เพื่อให้อากาศเย็นเข้ามาในห้อง
7. ห้องพักรักษาสามท่าน หรือห้องทริปเปิ้ล ไม่ได้หมายถึงห้องที่มีอยู่ 3 เตียง แต่หมายถึงห้องพักรักษาที่พักรักษาได้ 3 ท่าน โดยการใส่เตียงเสริม (Extra bed)เข้าไปในห้องพักรักษา ซึ่งอาจเป็นเตียงแบบพับแล้วกางออก(Roll away bed) หรือ เตียงแบบโซฟา(Sofa bed) ที่สามารถดึงออกมาเป็นเตียงนอน หรือโซฟาที่ปรับเป็นเตียงนอนได้

8. บริษัทฯ เป็นเพียงตัวแทนในการยื่นขอวีซ่า เข้าประเทศต่างๆ ทั้งนี้เพื่ออำนวยความสะดวกให้กับลูกค้า แต่การอนุมัติให้วีซ่าขึ้นขึ้นอยู่กับดุลพินิจของสถานทูตเท่านั้น ฉะนั้นกรุณาจัดเตรียมเอกสารให้ถูกต้องครบถ้วนตามที่สถานทูตต้องการ ซึ่งบางกรณีทางสถานทูตอาจมีการขอเอกสารเพิ่มเติม หรือเรียกสัมภาษณ์ ทำให้เกิดความไม่สะดวกขึ้นบ้าง จึงขอภัย มา ณ ที่นี้ และหวังว่าท่านจะเข้าใจว่าสถานทูตเป็นผู้อนุมัติวีซ่า ไม่ใช่บริษัทฯ
9. กรณีที่ท่านถูกปฏิเสธการออกวีซ่าจากสถานทูต บริษัทสงวนสิทธิ์ในการเก็บค่าใช้จ่ายในการยื่นวีซ่าที่เกิดขึ้น
10. บริษัทฯ กราบขอภัย ขอสงวนสิทธิ์ ไม่ขายทัวร์ให้กับบุคคล ที่มีพฤติกรรม ก่อความเดือดร้อน สร้างความรำคาญแก่ส่วนรวม ทั้งนี้ เพื่อความสุข และความสนุกสนานในการเดินทางของคณะทัวร์
11. ตามกฎหมายในยุโรป คนขับรถจะทำงานและพักในระหว่างขับรถ ต้องไม่เกิน 12 ชม. ต่อวันเท่านั้น ทั้งนี้ หากเกิดเหตุสุดวิสัย ในระหว่างการเดินทาง ทำให้เสียเวลา เป็นเหตุให้ต้องปรับเปลี่ยนรายการตามความเหมาะสม
12. ตัวเครื่องบิน ประเภทตัวกรู๊ปของสายการบิน หากออกตัวแล้วมักไม่สามารถคืนเงินได้ และอาจมีการปรับราคาตัวเครื่องบินขึ้นได้ ในกรณีที่ราคาน้ำมันขึ้น โดยมีเอกสารยืนยันจากสายการบิน
13. กรุณาอ่านรายละเอียด เงื่อนไขต่างๆ เมื่อท่านจองทัวร์ และชำระมัดจำแล้ว หมายถึง ท่านยอมรับในข้อความตามรายละเอียด และเงื่อนไขทั้งหมด ที่ทางบริษัทได้แจ้งไว้แล้ว

หากท่านต้องการใบเสร็จรับเงินในนามนิติบุคคล กรุณาแจ้งพนักงานขายให้ทราบล่วงหน้า เพื่อออกใบเสร็จรับเงินในเดือนนั้น มิฉะนั้นทางบริษัทจะไม่สามารถออกใบเสร็จย้อนหลังให้ได้

คิดถึงความสุขครั้งใด เลือกใช้ สิตรินทัวร์