



CITRIN TOUR

126/25 Park Avenue Sukhumvit 63 Rd., Khlongton Nua, Wattana, Bangkok 10110
Tel: 66-2391-0050 Fax: 66-2391-1731 E-mail: info@citrintours.net
Website: www.citrintours.com LINE: @citrintour

ทัวร์นอร์เวย์ โลโฟเทน ออโรราแสนสวย 10 วัน

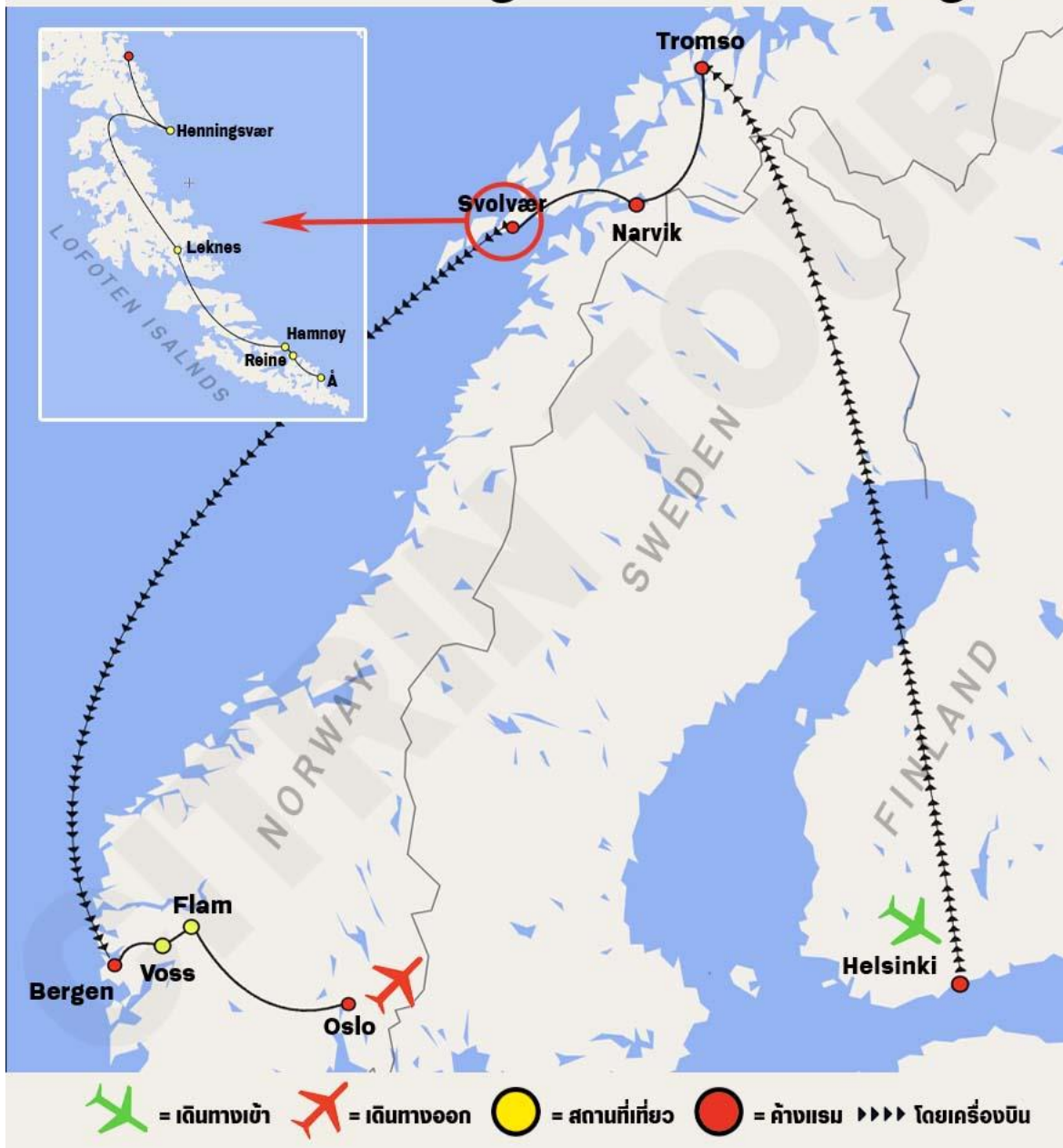
Aurora Norway Lofoten 10 Days

ออสโล-หมู่เกาะโลโฟเทน แสนสวย-เฮนนิ่งสวาร์-สโวลวาร์-เอกกุม-ฮามนอย-รีนน-นาร์วิก
ทรอมโซ่ เมืองแห่งแสงเหนือ-นั่งกระเช้าขึ้นชมทรอมโซ-เบอร์เกน-นั่งรถรางขึ้นจุดชมวิว-
ตลาดปลา ท่าเรือเบอร์เกน-นั่งรถไฟสายโรแมนติก-ล่องเรือชมฟยอร์ด-วอส-ไมดัล-ฟลอม-
กูดเวนเกิน-เกโด





Aurora Norway Lofoten 10 Days



วันแรก (12 มี.ค.67) กรุงเทพฯ – เฮลซิงกิ

- 09.00 พบเจ้าหน้าที่ บ. ลิตรินทัวร์ ที่เคาน์เตอร์เชคอิน แถว G ประตูทางเข้าที่ 4 สายการบินฟินแอร์ (AY) ในท่าอากาศยานสุวรรณภูมิ
- 10.45 นำท่านเหินฟ้าบินตรงสู่กรุงเฮลซิงกิ ประเทศฟินแลนด์ ด้วยเที่ยวบินที่ AY 146 บริการอาหารเครื่องดื่มพักผ่อนบนเครื่อง
- 18.15 เดินทางถึงท่าอากาศยานเฮลซิงกิ แล้วนำท่านเดินทางด้วยรถโค้ช เข้าที่พัก เพื่อพักผ่อนหลังการเดินทาง พักรร. Radisson Blu หรือเทียบเท่า

วันที่สอง (13 มี.ค.67) เฮลซิงกิ-ทรมอไซ์ เมืองแห่งแสงเหนือ-เคเบิลคาร์

- เช้า บริการอาหารเช้าแบบห้อง แล้วเดินทางไปสนามบินเฮลซิงกิ
- 07.35 ออกเดินทางจากเฮลซิงกิไปทรมอไซ์ ด้วยเที่ยวบิน AY935
- 08.30 เดินทางถึงเมืองทรมอไซ์ ตอนเหนือของนอร์เวย์ นำท่านเดินทางด้วยรถโค้ชปรับอากาศเข้าสู่ตัวเมือง นำท่านเที่ยวชมเมืองทรมอไซ์ ตั้งอยู่บริเวณเขตอาร์คติก เซอร์เคิล เป็นเมืองสำคัญที่มีขนาดใหญ่ที่สุดในบริเวณนี้ หากเดินทางมาหน้าร้อนก็สามารถชมพระอาทิตย์เที่ยงคืนได้ที่เมืองนี้ หรือหากเดินทางมาในช่วงหน้าหนาว ก็สามารรถเห็นแสงออโรรา หรือแสงเหนือได้ที่เมืองนี้เช่นกัน ชมสถาปัตยกรรมของชาวขั้วโลกเหนือที่ต้องอยู่กับความหนาวเย็นเกือบทั้งปี จึงพยายามสร้างสีสันให้กับบ้านเรือน และสถานที่อาคารสถานที่ต่างๆ

เที่ยง บริการอาหารกลางวัน ณ ภัตตาคาร

นำท่านเข้าชม **มหาวิหารอาร์คติก** ที่สร้างขึ้นในปี 1965 ด้วยศิลปกรรมสมัยใหม่ โดยศิลปินผู้ออกแบบได้แรงบันดาลใจจากลักษณะภูมิประเทศของขุนเขาในแถบนี้ ผ่านชมมหาวิหารทรมอไซ์ โบสถ์กอธิกอายุกว่าร้อยปี ตั้งอยู่กลางเมืองทรมอไซ์ นำท่านนั่ง**เคเบิลคาร์ขึ้นสู่ยอดเขาสโตรสไตเนน** (Storsteinen Peak) เพื่อชมวิวทิวทัศน์ของเมืองทรมอไซ์ ที่สวยงามด้วยลักษณะภูมิประเทศที่มีขุนเขา เกาะแก่ง และฟยอร์ดต่างๆอยู่รายรอบ

เย็น บริการ อาหารค่ำ ณ ภัตตาคาร

นำท่านเข้าพัก รร. Radisson Blu Tromso หรือเทียบเท่า

(ปรากฏการณ์แสงเหนือเป็นปรากฏการณ์ที่เกิดขึ้นตามธรรมชาติ ไม่สามารถการันตีได้ว่าจะได้เห็นหรือไม่ หรือจะได้เห็นตอนไหน แต่บริเวณเมืองทรมอไซ์และเกาะโลโฟเทนเป็นบริเวณที่มีโอกาสเห็นแสงเหนือมากที่สุด ตามปกติในบริเวณทางตอนเหนือของนอร์เวย์ หากอากาศเอื้ออำนวยก็สามารถเห็นแสงเหนือได้จากในเมือง โดยไม่จำเป็นต้องเดินทางออกนอกเมืองไปดูที่ไหน หรือถ้าในวันที่โอกาสเห็นน้อย ท่านสามารถเลือกซื้อทัวร์เพิ่ม ออกไปตามล่าหาแสงเหนือในเขตชานเมืองได้ เพื่อเพิ่มโอกาสในการเห็นให้มากยิ่งขึ้น)



วันที่สาม (14 มี.ค.67) ทรอมโซ่-นาร์วิก

- เช้า** **บริการอาหารเช้า ในโรงแรม**
นำท่านเดินทางขึ้นในเขตทางตอนเหนือของนอร์เวย์ ซึ่งอยู่ใกล้ขั้วโลกเหนือ จากเมือง **ทรอมโซ่** (Tromsø) ผ่านเส้นทางธรรมชาติสวยงามที่เต็มไปด้วยฟยอร์ด เกาะแก่ง โตรกผาต่างๆ เชื่อมต่อกันด้วย สะพานเป็นเส้นทางที่แสนสวยและเพลิดเพลินเจริญตาเจริญใจ ไปยังเมืองนาร์วิก(249ก.ม.)
- เที่ยง** **บริการอาหารกลางวัน ณ ภัตตาคาร**
นำท่านชมเมืองนาร์วิก (Narvik)เมืองที่แวดล้อมด้วยภูเขาและท้องทะเล ดูสวยงามอย่างกลมกลืน เป็นเมืองที่มีชื่อเสียงในเรื่องการเล่นสกี และเป็นเมืองที่อยู่บนเส้นทางทะเลติจประพาสยุโรปของ พระบาทสมเด็จพระจุลจอมเกล้าเจ้าอยู่หัวเมื่อปีพ.ศ.2450 ชมย่านการค้า เดินเล่นชมเมือง
- เย็น** **บริการ อาหารค่ำ ณ ภัตตาคาร**
นำท่านเข้าพักที่พักรร. Scandic Narvik หรือเทียบเท่า



วันที่สี่ (15 มี.ค.67) นาร์วิก-เฮนนิ่งสวาร์-สโวลวาร์

- เช้า** **บริการอาหารเช้า ในโรงแรม**
นำท่านเดินทางโดยรถโค้ชจากเมืองนาร์วิก เข้าสู่หมู่เกาะโลโฟเทน (Lofoten) ที่ตั้งอยู่ทางตอนเหนือของประเทศของนอร์เวย์ ที่ซึ่งในอดีตที่เป็นแหล่งที่อยู่ของ ชาวไวกิงเดิม และเป็นหมู่บ้านชาวประมง

จนถึงปัจจุบัน ผ่านเส้นทางที่สวยงาม ข้ามเกาะแก่งต่าง ๆ ผ่านเมือง **เฮนนิ่งสวาร์** (Henningsvaer) (237 ก.ม.) เพลิดเพลินกับทัศนียภาพแสนสวยตลอดเส้นทาง ในแถบตอนเหนือของนอร์เวย์ ซึ่งหมู่เกาะโลโฟเทนประกอบด้วยเกาะหลัก 5 เกาะด้วยกันคือ **เกาะออสวากอย** Austvagoya) **กิมซอย** (Gimsøya) **เวสทวากอย** Vestvagoya) **แฟลกสทาดอย** (Flakstadøya) และ **มอสเคนเนสซอย** (Moskenesøya) เชื่อมต่อกันด้วยสะพานที่ทอดยาวสวยงาม ซึ่งในอดีตชาวเมืองต้องเดินทางข้ามไปมาหากันด้วยเรือเท่านั้น

เที่ยง

บริการอาหารกลางวัน ณ ภัตตาคาร

นำชมเมือง **เฮนนิ่งสวาร์** เมืองที่ได้รับสมยานามว่า เวนิสแห่งโลโฟเทน เป็นเมืองท่าและเมืองหมู่บ้านชาวประมงที่สวยงาม เพลิดเพลินกับการถ่ายภาพความงามของบ้านเรือน และธรรมชาติ ที่สวยงามแปลกตา แล้วเดินทางสู่เมือง **สโวลวาร์** (Svolvær) (25 ก.ม.) เมืองสำคัญของเกาะโลโฟเทน มีบ้านเรือนของชาวประมงที่มีเอกลักษณ์ เป็นบ้านไม้ทาสีแดงแบบดั้งเดิม เรียงรายอยู่ตามชายฝั่งทะเลตัดกับท้องฟ้า ผืนท้องทะเล และเทือกเขาอย่างสวยงามลงตัว

เย็น

บริการ อาหารค่ำ ณ ภัตตาคาร

นำท่านเข้าพัก รร. Thon Hotel Lofoten หรือเทียบเท่า



วันที่ห้า

(16 มี.ค.67) สโวลวาร์-เอกกุม-ไรเน-หมู่บ้านโอ-พิพิธภัณฑหมู่บ้านชาวประมง-ฮามนอย-สโวลวาร์

เช้า

บริการอาหารเช้า ในโรงแรม

นำท่านเดินทางผ่านเส้นทางธรรมชาติของเกาะโลโฟเทน สู่ เมือง **เอกกุม** (Eggum) (62 ก.ม.) นำท่านชมป้อมปราการและโบราณสถาน ที่หลงเหลือจากสงคราม ชมทิวทัศน์ที่สวยงามของท้องทะเลและบ้านเรือนที่เรียงราย แล้วเดินทางไปเมือง **ไรเน** (Reine) (77ก.ม.) ผ่านถนนสาย E10 ที่เป็นเส้นทางสายหลักเพียงสายเดียวของเกาะโลโฟเทน เชื่อมต่อเกาะเล็กเกาะน้อยเป็นเส้นทางที่สวยงาม แวะถ่ายรูปกับเมืองรีน

เที่ยง

บริการอาหารกลางวัน ณ ภัตตาคาร

นำท่านเดินทางต่อไปยังหมู่บ้าน **โอ (A)** (10ก.ม.) ตั้งอยู่ที่จุดปลายทางของเส้นทางสาย E10 (หมู่บ้านอาจปิดในช่วงหน้าหนาว) นำท่านชมพิพิธภัณฑ **หมู่บ้านชาวประมง** (Fishing Village) ชมประวัติศาสตร์ กว่า 250ปี ของการประมงที่เป็นอาชีพหลักของชาวเกาะโลโฟเทน และความเป็นอยู่ของชาวโลโฟเทน ชมย่านการค้า เลือกซื้อของที่ระลึก ที่มีชื่อเสียง น้ำมันตับปลา ที่ผลิตในโรงงาน นำท่าน

เที่ยวชมหมู่บ้านที่ได้ชื่อว่าสวยงามที่สุดแห่งหนึ่งของโลโฟเทน คือหมู่บ้าน **ฮามนอย (Hamnøy)** (13ก.ม.) เป็นหมู่บ้านชาวประมงที่มีทิวทัศน์สวยงามลงตัว ทั้งบ้านเรือน ฝึ่น้ำและทิวเขา เป็นจุดที่นักท่องเที่ยวต้องมาถ่ายรูปกับความสวยงาม เพลิดเพลินกับการเดินเล่นชมบ้านเรือนที่สวยงามน่ารัก น่าประทับใจ แล้วเดินทางกลับเมือง สวีวาร์ หากอากาศดี และอยู่ในช่วงที่เหมาะสม จะสามารถเห็นแสงเหนือได้อย่างน่าประทับใจ

เย็น

บริการ อาหารค่ำ ณ ภัตตาคาร

นำท่านเข้าพัก รร. Thon Hotel Lofoten หรือเทียบเท่า



วันที่หก (17 มี.ค.67) สวีวาร์-โบโด-เบอร์เกน-นั่งรถรางขึ้นเขาชมเมืองจากจุดชมวิวแสนสวย

เช้า บริการอาหารเช้า ในโรงแรม

นำท่านเดินทางไปสนามบินสวีวาร์

09.30 เดินทางจากสวีวาร์ไปเบอร์เกนด้วยสายการบินไวดอเตอร์โร่ เที่ยวบิน WF 892/613 (09.30-09.55 /10.30-12.20 แวะเปลี่ยนเครื่องที่โบโด) (เที่ยวบินอาจมีการเปลี่ยนแปลงขึ้นกับตารางการบินของสายการบินในฤดูต่างๆ) ระหว่างการบินท่านจะได้ชมทัศนียภาพจากมุมสูงของหมู่เกาะโลโฟเทน และภูมิประเทศของนอร์เวย์ทางตอนเหนือ ที่สวยงามแปลกตา เปรียบเสมือนได้นั่งเที่ยวบินชมเกาะโลโฟเทน ที่น่าประทับใจ

12.20 เดินทางถึงเมืองเบอร์เกน แล้วนำท่านเดินทางด้วยรถโค้ชปรับอากาศเข้าสู่ตัวเมือง

เที่ยง บริการอาหารกลางวัน ณ ภัตตาคาร

นำชมเมือง **เบอร์เกน (Bergen)** เมืองแสนสวยที่ตั้งอยู่ริมทะเลเหนือ รายรอบด้วยเนินเขา และทิวทัศน์ที่งดงาม มีบรรยากาศเหมือนประเทศสวิตเซอร์แลนด์ เบอร์เกนเป็นเมืองใหญ่อันดับสองของนอร์เวย์ รองจากออสโล ในอดีตเป็นเมืองหลวงเก่าของประเทศนอร์เวย์ในช่วงศตวรรษที่ 13 เป็นเมืองที่น่ารักที่สุดของสแกนดิเนเวีย นำท่าน**ขึ้นรถรางเพื่อขึ้นเขา**ไปชมความสวยงามของเมืองเบอร์เกนจากจุดชมวิวบนเขาแบบมุมสูง ประทับใจกับภาพทิวทัศน์ของเมืองเบอร์เกนที่ตั้งอยู่ริมทะเลอย่างสวยงาม แล้วนำท่านชม **บรีเกิน (Bryggen)** ย่านท่าเรือการค้าขนาดใหญ่ที่เก่าแก่ที่สุดของยุโรปเหนือ ชมบ้านไม้สามชั้น

ทรงหน้าจั่ว หลากสี สันสวยสดใส อันเป็นเอกลักษณ์ของเมืองเบอร์เกน ที่ปัจจุบันได้รับการอนุรักษ์ไว้ให้คงสภาพสวยงาม นำชมชุมชนชาวเยอรมันที่เข้ามาค้าขายกับนอร์เวย์ เมื่อหลายร้อยปีก่อน เนื่องจากบริเวณนี้เป็นแหล่งจำหน่ายปลาคอดที่สำคัญของยุโรป ชมความคึกคักของตลาดปลาเบอร์เกน

เย็น

บริการ อาหารค่ำ ณ ภัตตาคาร

นำท่านเข้าพัก รร. Scandic Bergen City หรือเทียบเท่า



วันที่เจ็ด (18 มี.ค.67) เบอร์เกน-วอส-นั่งรถไฟสายโรแมนติค-ไมดัล-ฟลอม-ชมฟยอร์ด-กุดเวนกัน-เกโล

เช้า

บริการอาหารเช้าในโรงแรม

นำท่านเดินทางจากเบอร์เกน ผ่านบริเวณที่ได้ชื่อว่ามีธรรมชาติที่สวยงามที่สุดแห่งบริเวณหนึ่งของนอร์เวย์ที่เต็มไปด้วยเทือกเขา และฟยอร์ดต่างๆ ระหว่างทางนำท่านแวะชมโบสถ์ไม้เก่าแก่ที่สร้างตั้งแต่ศตวรรษที่ 12 STAVE CHURCH เป็นโบสถ์ที่สร้างโดยไม้กึ่ง เป็นศิลปะที่งดงามแห่งหนึ่ง จากนั้นเดินทางต่อไปยังเมืองวอส (Voss) (103 ก.ม.) ชมเมืองวอส เมืองที่มีธรรมชาติสวยงามสุดประทับใจ นำท่านเดินทางไปยังสถานีรถไฟเพื่อขึ้นรถไฟขบวนสายโรแมนติค ซึ่งจะแล่นลัดเลาะไปตามเชิงเขาผ่านทิวทัศน์สวยงาม ตีมด้ากับธรรมชาติของขุนเขาและน้ำตก น่าประทับใจ เดินทางไปเมืองไมดัล (Myrdal) แล้วเดินทางต่อ ผ่านเส้นทางแสนสวยไปยังเมืองฟลอม (Flam)

เที่ยง

บริการอาหารกลางวันภัตตาคาร

บ่าย

ท่านเดินทางไปที่ท่าเรือเมืองฟลอม เพื่อลงเรือล่องชมความสวยงามยิ่งใหญ่ของฟยอร์ด ที่มีชื่อเสียงของนอร์เวย์ เพลิดเพลินกับความสวยงามของธรรมชาติที่มีชื่อเสียงระดับโลก ล่องเรือไปยังเมือง กุดเวนกัน (Gudvangen) (20 ก.ม.) แล้วเดินทางด้วยรถโค้ช ไปยังเมืองเกโล (Geilo) (115ก.ม.)

เย็น

บริการ อาหารค่ำ ณ ภัตตาคาร

นำท่านเข้าพักที่พักรร. Vestilia Resort หรือเทียบเท่า



สิตรินทอร์ โทรสาร: 0-2391-1731, 0-2714-0993

126/25 ปาร์ค อวานิว สุขุมวิท 63 (เอกมัย) คลองตันเหนือ วัฒนา กทม.10110 โทร. 0-2391-0050

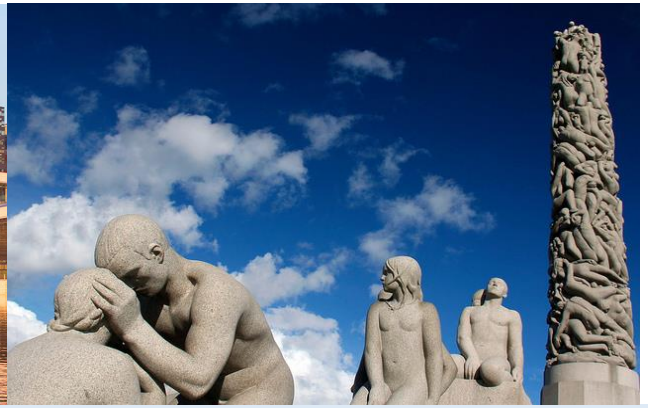
วันที่แปด (19 มี.ค.67) เกโล- ออสโล-ซิดีฮอลล์-โอเปร่าเฮ้าส์-ท่าเรือออสโล

- เช้า** **บริการอาหารเช้าในโรงแรม**
นำท่านเดินทางด้วยรถโค้ช ผ่านทัศนียภาพที่สวยงามของนอร์เวย์ ที่เต็มไปด้วยภูเขา พยอร์ด และ ทะเลสาบ เข้าสู่กรุงออสโล (219 ก.ม.)
- เที่ยง** **บริการอาหารกลางวันภัตตาคาร**
นำท่านผ่านชมพระราชวัง โรงละครแห่งชาติ อาคารรัฐสภา และศาลาเทศบาลเมืองเก่าซึ่งเป็น สัญลักษณ์ของเมือง นำชมย่านท่าเรือ ชมปราสาทที่ตั้งอยู่บริเวณท่าเรือ ชมอาคารโอเปร่าที่ออกแบบอย่างทันสมัยสวยงาม อิสระให้ท่านพักผ่อนเดินเล่นชมร้านค้าบนถนนคาร์ลโจฮัน (KARLJOHAN ROAD) ซึ่งตลอดสองข้างทางเรียงรายไปด้วยอาคารบ้านเรือนสไตล์นอร์วีเจียน เลือกซื้อสินค้าทันสมัยมากมาย และสินค้าของที่ระลึก
- เย็น** **บริการ อาหารค่ำ ณ ภัตตาคาร**
นำท่านเข้าที่พัก รร. Quality Hotel 33 หรือเทียบเท่า



วันที่เก้า (20 มี.ค.67) ออสโล-สวนประติมากรรมวิกกแลนด์-ย่านการค้า-ช้อปปิ้ง-กรุงเทพฯ

- เช้า** **บริการอาหารเช้า ในโรงแรม**
นำท่านเข้าชม สวนประติมากรรมวิกกแลนด์ (Vigeland Sculpture Park) สวนสาธารณะอันเป็นผลงานของปฏิมากรที่มีชื่อเสียงที่สุดของนอร์เวย์ “กุस्ताฟ วิกกแลนด์” ซึ่งแสดงเกี่ยวกับวัฏจักรของชีวิตมนุษย์ โดยเฉพาะเสาหินกลางสวนที่สูงถึง 17 เมตร “โมนอลิธ” ที่ยิ่งใหญ่ที่สุด ได้เวลาอันสมควรนำท่านเดินทางไปสนามบิน ออสโล เพื่อเตรียมตัวทำเรื่องคืนภาษี
- 13.15** **ออกเดินทาง กลับกรุงเทพฯ โดยเที่ยวบินที่ AY 914/145 (13.15-15.45 / 16.35-09.10)**
บริการอาหาร เครื่องดื่ม และพักผ่อนบนเครื่อง แวะเปลี่ยนเครื่องที่เฮลซิงกิ



วันที่สิบ (21 มี.ค.67) กรุงเทพฯ

09.10 เดินทางถึงกรุงเทพฯ โดยสวัสดิภาพ และความประทับใจ

กำหนดการเดินทาง

12-21 มี.ค.67

อัตราค่าบริการ

ผู้ใหญ่พักห้องคู่ท่านละ	199,900 บาท
พักเดี่ยวเพิ่ม	24,000 บาท
เด็กอายุต่ำกว่า 11 ปีพักรวมกับผู้ใหญ่ รวม3คน	190,900 บาท

หมายเหตุ : คณะ เดินทางได้เมื่อมีผู้เดินทางครบ 15 ท่านขึ้นไป

กรุณาจองทัวร์ พร้อมเงินมัดจำท่านละ 40,000 บาท ส่วนที่เหลือชำระก่อนเดินทาง 15วัน

อัตรานี้รวม

- ค่าตัวเครื่องบินไป-กลับชั้นทัศน اجر / ค่าภาษีสนามบิน/ ค่าน้ำมัน
- ค่าอาหาร ที่พัก นำเที่ยวตามรายการพร้อมผู้นำเที่ยว
- ค่าเข้าสถานที่ต่างๆ ตามระบุในรายการ
- ค่าประกันอุบัติเหตุการเดินทางส่วนบุคคล 1,000,000บาท ค่ารักษาพยาบาลจากอุบัติเหตุ 500,000 บาท ความรับผิดชอบต่อบุคคลภายนอกเนื่องจากอุบัติเหตุ 200,000 บาท (ผู้สูงอายุ แนะนำให้ซื้อประกันสุขภาพเพิ่ม)
- น้ำดื่มวันละ 1 ขวด
- ค่าทิปคนขับรถ คนละ 2 ยูโร / ลูกคำ / วัน

อัตรานี้ไม่รวม

- ค่าวีซ่าเชงเก้น แบบคณะท่องเที่ยว
- ค่าขนกระเป๋าเดินทาง เข้าและออก ที่โรงแรม อยู่ในความดูแลของท่านเอง เพื่อความรวดเร็วปลอดภัยไม่สูญหาย
- ค่าภาษีมูลค่าเพิ่ม และภาษีอื่นต่างๆ

สิตรินทัวร์ โทรสาร: 0-2391-1731, 0-2714-0993

126/25 ปาร์ค อวานิว สุขุมวิท 63 (เอกมัย) กลองคันเหนือ วัฒนา กทม.10110 โทร. 0-2391-0050

- ค่าใช้จ่ายอื่นๆที่นอกเหนือจากรายการระบุ เช่น ค่าโทรศัพท์ ชักวีด อาหาร เครื่องดื่ม ที่สั่งเพิ่มนอกรายการ
- ค่าทิปหัวหน้าทัวร์ ขึ้นกับความพึงพอใจในบริการ (เฉลี่ย ท่านละ 3 ยูโร / ท่าน / วัน)
- ค่าสัมภาระ ที่มีน้ำหนักเกิน 20 กก. หรือ ตามที่สายการบินกำหนด
- ค่าใช้จ่ายอันเนื่องจากการทำหนังสือเดินทางหาย ระหว่างเดินทาง ในทุกกรณี

การจอง และเงื่อนไขการยกเลิก

- ส่งใบจอง พร้อมเงินมัดจำท่านละ 40,000 บาท ทันที หลังการจอง ส่วนที่เหลือชำระก่อนเดินทาง 15 วัน
- ขอสงวนสิทธิ์เงินมัดจำ หากผู้เดินทางยกเลิกการเดินทาง/ **เนื่องจากตัวเครื่องบินเป็นแบบราคาพิเศษ ที่มีเงื่อนไข/ แต่สามารถเปลี่ยนชื่อผู้เดินทางได้ก่อนการขึ้นวีซ่า 1 เดือน โดยอาจมีค่าใช้จ่ายเพิ่มเติม**
- ขอสงวนสิทธิ์ในการคืนค่าทัวร์ทั้งหมด กรณีที่ท่านยกเลิกการเดินทาง แล้วมีผลทำให้คณะเดินทางไม่ครบตามจำนวนที่กำหนดไว้
- ลูกค้ายกเลิกการเดินทางก่อนวันเดินทาง 60 วัน ไม่คืนมัดจำ
- ลูกค้ายกเลิกการเดินทางก่อนวันเดินทาง น้อยกว่า 15 วัน จำเป็นต้องหักค่าใช้จ่ายทั้งหมดของราคาทัวร์

รายละเอียดการยื่นวีซ่าที่ท่านควรทราบ

ลูกค้าที่เดินทางไปยุโรปกับสวิตเซอร์แลนด์อยู่บ่อยครั้งมักได้วีซ่าระยะยาว ทั้งนี้ขึ้นอยู่กับพิจารณาของสถานทูต ดังนั้นในราคาทัวร์จึงไม่รวมค่าวีซ่า เพราะลูกค้าบางท่านอาจมีวีซ่าอยู่แล้ว

ระเบียบการยื่นวีซ่าของแต่ละสถานทูตจะต้องมีการกรอกรายละเอียดทางออนไลน์แล้วนัดหมายกับศูนย์รับยื่นตามที่มีคิวว่าง เมื่อนัดแล้วลูกค้าต้องไปยื่นตามวันและเวลาที่ศูนย์รับยื่นกำหนดเท่านั้น โดยทางบริษัทฯ ดำเนินการเตรียมเอกสารขั้นตอนทุกอย่างให้ พร้อมอำนวยความสะดวกพาไปยื่นวีซ่าโดยไม่คิดค่าบริการแต่อย่างใด ให้ลูกค้าชำระค่าวีซ่าด้วยตนเองเองกับศูนย์รับยื่น หากลูกค้าต้องการยื่นวีซ่าในวันและเวลาที่สะดวกหรือต้องการ ต้องทำการนัดหมายในรูปแบบฟรีแลนซ์ที่สามารถเลือกเวลาในการยื่นตามเวลาสะดวกของท่านได้ ซึ่งการนัดหมายคิวฟรีแลนซ์ดังกล่าวจะมีค่าบริการที่ต้องชำระเมื่อทำการนัดเพิ่มประมาณ 1,700 - 2,200 บาทต่อท่าน ขึ้นอยู่กับแต่ละสถานทูต (การยื่นวีซ่าคิวฟรีแลนซ์ไม่ได้มีผลต่อการพิจารณาวีซ่าของสถานทูต)

หมายเหตุ :

1. บริษัทฯ ขอสงวนสิทธิ์ในการไม่ออกเดินทางในกรณีที่มีผู้เดินทางไม่ครบจำนวน 15 ท่าน โดยจะแจ้งให้ทราบล่วงหน้า 10 วัน และยินดีจัดหาทัวร์ คณะอื่นทดแทนให้ หากท่านต้องการ
2. บริษัทฯ ขอสงวนสิทธิ์ในการเปลี่ยนแปลงการเดินทาง หรือยกเลิกหรือเปลี่ยนแปลง อัตราค่าบริการได้ตามความเหมาะสมโดยไม่ต้องแจ้งล่วงหน้าและสงวนสิทธิ์ที่จะเปลี่ยนแปลงรายการท่องเที่ยวในกรณีที่มีเหตุจำเป็นสุดวิสัย เช่น การล่าช้าของสายการบิน, การประท้วง, การนัดหยุดงาน, ฉุกเฉิน, อุบัติเหตุ, ปัญหาการจราจร , ยานพาหนะเกิดเหตุขัดข้อง เป็นต้น โดยจะพยายามให้เกิดประโยชน์สูงสุดกับท่านและสงวนสิทธิ์ไม่สามารถรับผิดชอบต่อกฎธรรมชาติทั้งปวง
3. บริษัทฯ ขอสงวนสิทธิ์ ในการไม่คืนเงินค่าทัวร์ทั้งหมด หากใช้หนังสือเดินทางราชการในการเดินทางท่องเที่ยวแล้วถูกปฏิเสธการเข้าเมืองจากประเทศนั้นๆ เนื่องจากการเดินทางเพื่อท่องเที่ยวสำหรับบุคคลทั่วไปต้องใช้หนังสือเล่มสีแดงเลือดหมู และท่านไม่สามารถเรียกรอเงินคืนได้ ในกรณีที่ท่านสละสิทธิ์ในการเดินทางหรือปฏิเสธการใช้บริการ ที่ทางบริษัทฯ จัดให้
4. บริษัทฯ ขอสงวนสิทธิ์ ที่จะไม่รับผิดชอบในส่วนที่เป็นทรัพย์สินส่วนตัว ไม่ว่าจะ บางส่วนหรือทั้งหมด เช่น พาสปอร์ต กระเป๋าเงิน ของมีค่า กระเป๋าถือ กระเป๋าเดินทาง เป็นต้น
5. โรงแรมที่พักที่ระบุในรายการ หากการเดินทางตรงกับช่วงงานเทศกาล หรือมีงานแฟร์ งานแสดงสินค้า หรืองานประชุมต่าง ๆ หรือโรงแรมเต็ม ซึ่งจำเป็นต้องเปลี่ยนโรงแรมที่พัก หรือเปลี่ยนเมืองที่พัก ทั้งนี้ โดยคำนึงถึงความเหมาะสม

6. โรงแรมที่พักในยุโรป ซึ่งเป็นเมืองหนาวที่มีอากาศหนาวเย็นเกือบตลอดทั้งปี ในบางเมืองบางโรงแรมจึงไม่มีแอร์คอนดิชันเนอร์ หรือไม่เปิดระบบแอร์คอนดิชันเนอร์ในบางช่วงที่อากาศเย็น เมื่อท่านเข้าพักจึงอาจต้องเปิดหน้าต่างบ้างเล็กน้อย เพื่อให้อากาศเย็นเข้ามาในห้อง
7. ห้องพักสำหรับสามท่าน หรือห้องทริปเปิ้ล ไม่ได้หมายถึงห้องที่มีอยู่ 3 เตียง แต่หมายถึงห้องพักที่พักได้ 3 ท่าน โดยการใส่เตียงเสริม (Extra bed) เข้าไปในห้องพักคู่ ซึ่งอาจเป็นเตียงแบบพับแล้วกางออก (Roll away bed) หรือ เตียงแบบเป็นโซฟา (Sofa bed) ที่สามารถดึงออกมาเป็นเตียงนอน หรือโซฟาที่ปรับเป็นเตียงนอนได้
8. บริษัทฯ เป็นเพียงตัวแทนในการยื่นขอวีซ่า เข้าประเทศต่างๆ ทั้งนี้เพื่ออำนวยความสะดวกให้กับลูกค้า แต่การอนุมัติให้วีซ่านั้นขึ้นอยู่กับดุลพินิจของสถานทูตเท่านั้น ฉะนั้นกรุณาจัดเตรียมเอกสารให้ถูกต้องครบถ้วนตามที่สถานทูตต้องการ ซึ่งบางกรณีทางสถานทูตอาจมีการขอเอกสารเพิ่มเติม หรือเรียกสัมภาษณ์ ทำให้เกิดความไม่สะดวกขึ้นบ้าง จึงขออภัย มา ณ ที่นี้ และหวังว่าท่านจะเข้าใจว่าสถานทูตเป็นผู้อนุมัติวีซ่า ไม่ใช่บริษัทฯ ทั่ว
9. กรณีที่ท่านถูกปฏิเสธการออกวีซ่าจากสถานทูต บริษัทฯ สงวนสิทธิ์ในการเก็บค่าใช้จ่ายในการยื่นวีซ่าที่เกิดขึ้น
10. บริษัทฯ กราบขออภัย ขอสงวนสิทธิ์ ไม่ขายทัวร์ให้กับบุคคล ที่มีพฤติกรรม ก่อความเดือดร้อน สร้างความรำคาญแก่ส่วนรวม ทั้งนี้ เพื่อความสุข และความสนุกสนานในการเดินทางของคณะทัวร์
11. ตามกฎหมายในยุโรป คนขับรถจะทำงานและพักในระหว่างขับรถ ต้องไม่เกิน 12 ชม. ต่อวันเท่านั้น ทั้งนี้ หากเกิดเหตุสุดวิสัย ในระหว่างการเดินทาง ทำให้เสียเวลา เป็นเหตุให้ต้องปรับเปลี่ยนรายการตามความเหมาะสม
12. ตัวเครื่องบิน ประเภทตัวกรู๊ปของสายการบิน หากออกตัวแล้วมักไม่สามารถคืนเงินได้ และอาจมีการปรับราคาตัวเครื่องบินขึ้นได้ ในกรณีที่ราคาน้ำมันขึ้น โดยมีเอกสารยืนยันจากสายการบิน
13. กรุณาอ่านรายละเอียด เงื่อนไขต่างๆ เมื่อท่านจองทัวร์ และชำระมัดจำแล้ว หมายถึง ท่านยอมรับในข้อความตามรายละเอียด และเงื่อนไขทั้งหมด ที่ทางบริษัทได้แจ้งไว้แล้ว

หากท่านต้องการใบเสร็จรับเงินในนามนิติบุคคล กรุณาแจ้งพนักงานขายให้ทราบล่วงหน้า เพื่อออกใบเสร็จรับเงินในเดือนนั้น มิฉะนั้นทางบริษัทจะไม่สามารถออกใบเสร็จย้อนหลังให้ได้

คิดถึงความสุขครั้งใด เลือกใช้ สิตรินทร์ทัวร์